

CATALOGO FINITURE SPECIALI DI LUSO

INDICE

INTRODUZIONE FINITURE SPECIALI	2
METALLI LIQUIDI	3
FINITURE SPECIALI ESCLUSIVE	
METALLI	
ORO	4
BRONZO	10
RAME	17
ACCIAIO	22
FERRO	26



FINITURE SPECIALI

L'ATELIER DEL RIVESTIMENTO ARTISTICO

L'atelier del rivestimento artistico di superfici e di interni è l'espressione più creativa del nostro approccio "tailor made".

Il dinamismo del team, composto da artisti, art designer e artigiani, selezionati in anni di lavoro e di esperienza, rendono esclusiva ogni lavorazione.

La finitura e la decorazione sono concepiti come stile.

Mediante le applicazioni e lo studio **texture, grafiche, colori e materia**, abbiamo creato un nuovo linguaggio.

Pensiamo alla materia **come nuova pelle**, come un vestito sartoriale, nella sua forma più immaginaria: **metallica, traslucida, grezza, consunta, sensoriale**.

Ogni lavorazione si accarezza con lo sguardo, si materializza con il tatto ed evoca il ricordo senza tempo delle origini della materia.

Poliedriche estensioni, perfezioni dei dettagli, armonia degli effetti compongono **opere di art design**, uniche e preziose.



IFSUP
l'atelier

METALLI LIQUIDI

RICERCA, CREATIVITÀ
E UNICITÀ

Il metallo liquido è un materiale prezioso e innovativo ed è composto di polvere di metallo al 90% miscelata con resine per ottenere un rivestimento molto affine al metallo di origine, ma con prestazioni superiori per resistenza al graffio e solidità. Il risultato dei rivestimenti è veramente stupefacente: il materiale mantiene inalterate tutte le caratteristiche del metallo, come l'ossidazione a contatto con l'aria, la conducibilità elettrica e la freddezza tipica, ma donando una **sensazione tattile morbida e setosa**.

Questo materiale offre la possibilità di rivestire qualsiasi tipo di supporto con uno strato sottilissimo, seguendo ogni tipo di curvatura e di sagoma: **oro, rame, ottone, bronzo, bronzo bianco, zinco, acciaio, alluminio** sono gli ultimi sviluppi di questi componenti avanzati.

Le nostre realizzazioni in metallo liquido coniugano stile e prestigio, dando forma ai nuovi confini.



IFSUP
l'atelier

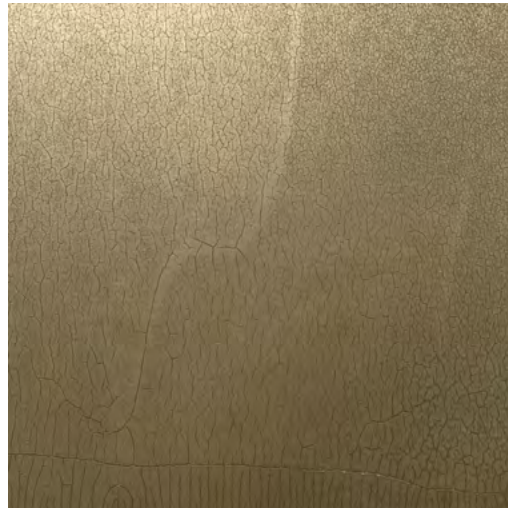


ITSUP
l'atelier

ITSUP - ARTISTS AT WORK
www.itsupmilano.com



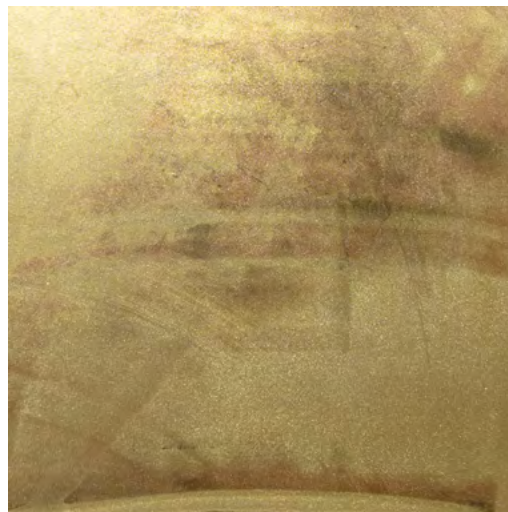
C.1 EFFETTO: ORO LAMINA
MATERIALE: RESINA AUTHENTIC METAL
COLORE: ORO KING MIDAS
FINITURA: CERA TRASPARENTE



C.2 EFFETTO: ORO LAMINA
MATERIALE: PURE METAL (RESINE STRUTTURATE)
COLORE: ORO
FINITURA: CERA TRASPARENTE



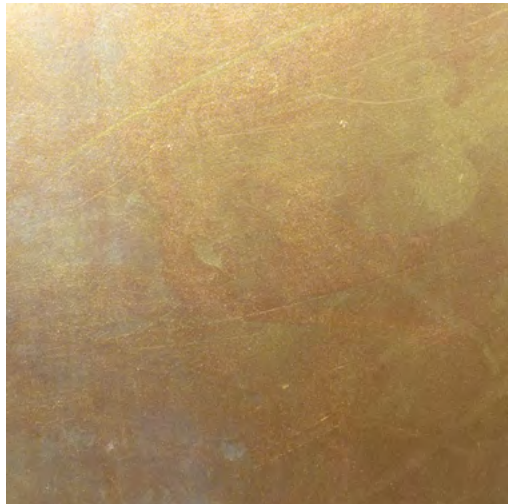
C.3 EFFETTO: ORO LAMINA TEXTURIZZATO
MATERIALE: PURE METAL (RESINE STRUTTURATE)
COLORE: ORO
FINITURA: LUCIDA



C.4 EFFETTO: ORO ANTICATO
MATERIALE: STUCCO BASE CALCE - PATINATURA 2 COLORI - MOKA, ORO GOLD, KING MIDAS GOLD-
COLORE:
FINITURA: LUCIDA



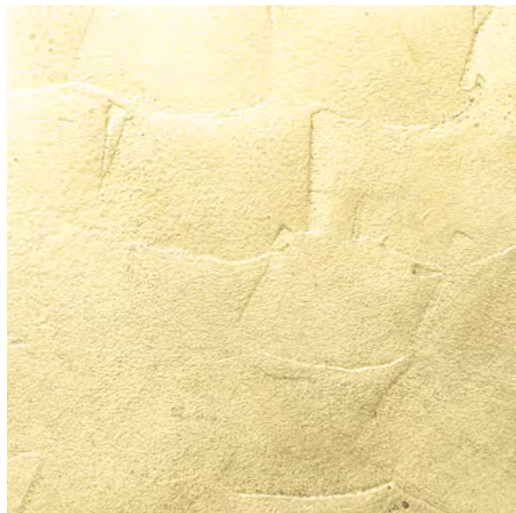
C.5 EFFETTO: ORO OSSIDATO
MATERIALE: STUCCO BASE CALCE - PATINATURA 2 COLORI
COLORE: VERDE RAME, ORO GOLD, KING MIDAS GOLD-
FINITURA: LUCIDA



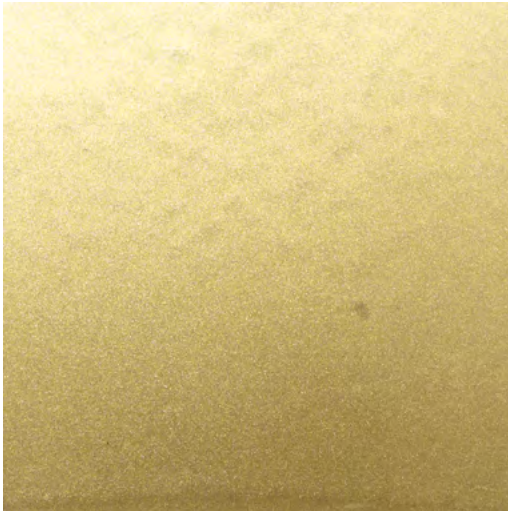
C.6 EFFETTO: ORO DELABRÈ
MATERIALE: STUCCO BASE CALCE - PATINATURA 3 COLORI-
COLORE: NERO, ORO GOLD, KING MIDAS GOLD, AVORIO
FINITURA: LUCIDA



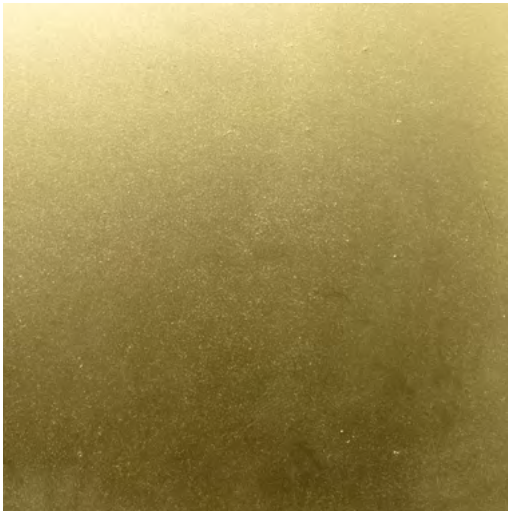
C.7 EFFETTO: ORO DELABRÈ
MATERIALE: STUCCO BASE CALCE - PATINATURA 3 COLORI
COLORE: MOKA, KING MIDAS GOLD
FINITURA: LUCIDA



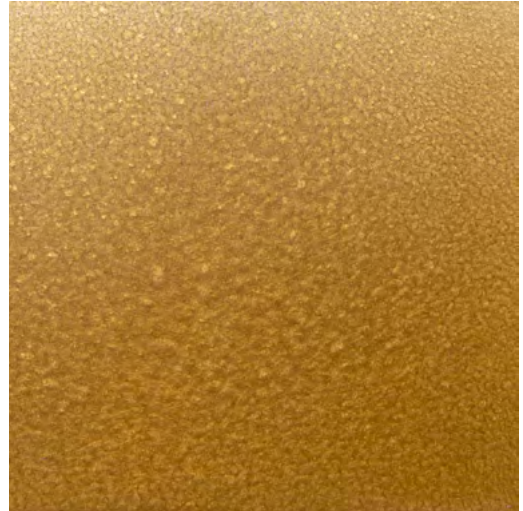
C.8 EFFETTO: GOLDEN WAVE
MATERIALE: MICROCEMENTO FOGLIA ORO
COLORE: ORO
FINITURA: NATURALE



C.9 EFFETTO: ORO METALLIZZATO
MATERIALE: IMPERIUM (PAINT MAKERS)
COLORE: BASE GOLD
FINITURA: LUCIDA



C.11 EFFETTO: LACCATO ORO
MATERIALE: PORPORINA ORO
COLORE: ORO
FINITURA: LUCIDA



C.10 EFFETTO: ORO METALLIZZATO
MATERIALE: AUTHENTIC METALLICS (PAINT MAKERS)
COLORE: GLAMOROUS GOLD
FINITURA: LUCIDA



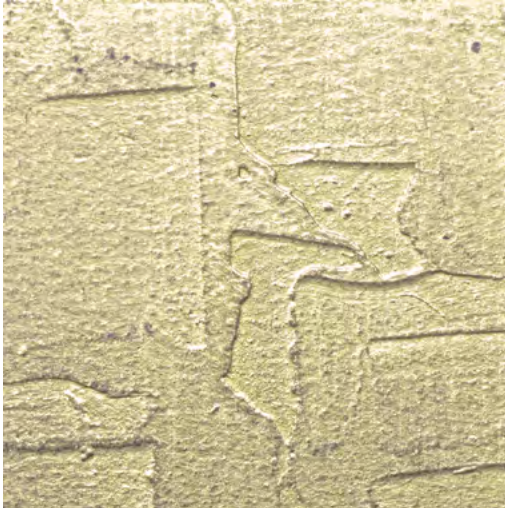
C.12 EFFETTO: GOLDEN EARTH
MATERIALE: MARMORINO FINE MATERIZZATO PORPORINA ORO
COLORE: ORO
FINITURA: LUCIDA



C.13 EFFETTO: ARABESQUE METAL LEAF
MATERIALE: MICROCEMENTO STAMPATO FOGLIA ORO
COLORE: PURE ANTIQUE GOLD
FINITURA: PATINATURA CON SAPONE E POLVERE DI BRONZO



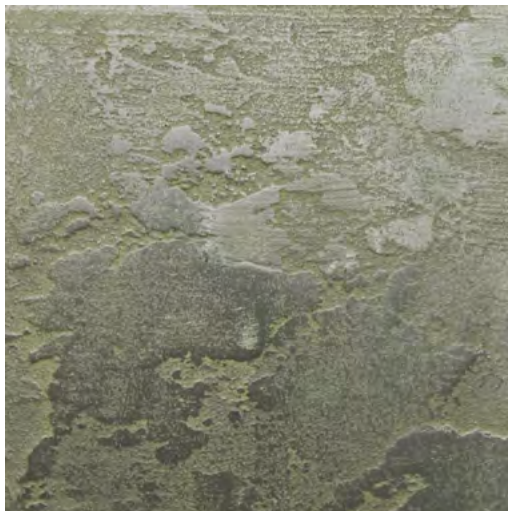
C.14 EFFETTO: VERSACE
MATERIALE: MARMORINO DI CALCE
COLORE: NERO E ORO
FINITURA: CERA TRASPARENTE



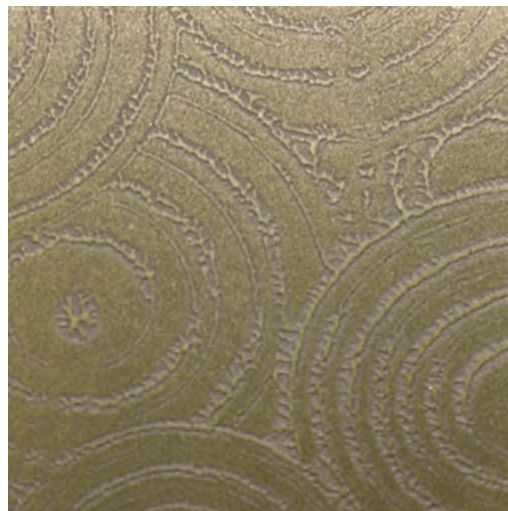
C.15 EFFETTO: GEOMETRIE DISSOLUE
MATERIALE: MARMORINO WITH IMPERIUM COATING
COLORE: OR, COPPER
FINITURA: CERA TRASPARENTE



C.16 EFFETTO: COCONUT SKIN TEXT
MATERIALE: RESINA METALLICA PURA
COLORE: ORO
FINITURA: CERA TRASPARENTE



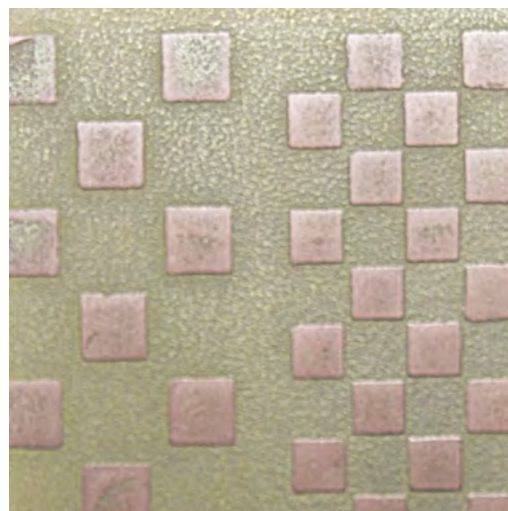
C.17 EFFETTO: MERGER TEXT
MATERIALE: RESINA METALLICA PURA
COLORE: ORO
FINITURA: CERA TRASPARENTE



C.18 EFFETTO: CIRCLE TEXT
MATERIALE: RESINA METALLICA PURA
COLORE: ORO
FINITURA: CERA TRASPARENTE



C.19 EFFETTO: BROCADE TEXT
MATERIALE: RESINA METALLICA PURA
COLORE: ORO, RAME
FINITURA: CERA TRASPARENTE



C.20 EFFETTO: OPTICAL TEXT
MATERIALE: RESINA METALLICA PURA
COLORE: ORO, RAME
FINITURA: CERA TRASPARENTE



IFSUP
l'atelier

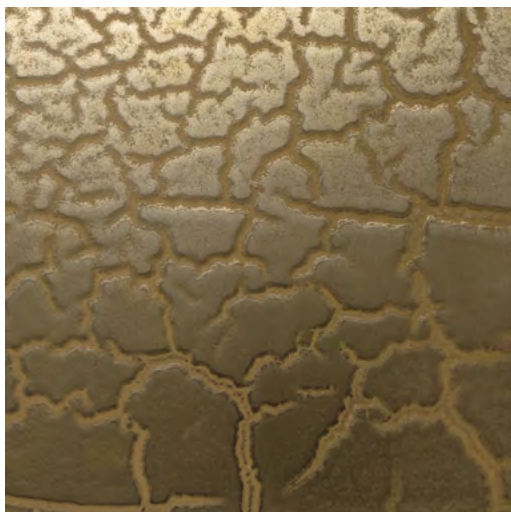
IFSUP - ARTISTS AT WORK
www.itsupmilano.com



D.1 EFFETTO: BRONZO LAMINA
MATERIALE: RESINA AUTHENTIC METAL (PAINT MAKERS)
COLORE: TALOS BRONZO
FINITURA: LUCIDA



D.2 EFFETTO: BRONZO LAMINA
MATERIALE: PURE METAL (RESINE STRUTTURATE)
COLORE: BRONZO
FINITURA: LUCIDA



D.3 EFFETTO: BRONZO LAMINA TEXTURE CRACLÈ
MATERIALE: PURE METAL (RESINE STRUTTURATE)
COLORE: BRONZO
FINITURA: CERA TRASPARENTE



D.4 EFFETTO: BRONZO LAMINA TEXTURE FOGLIE
MATERIALE: PURE METAL (RESINE STRUTTURATE)
COLORE: BRONZO
FINITURA: CERA TRASPARENTE



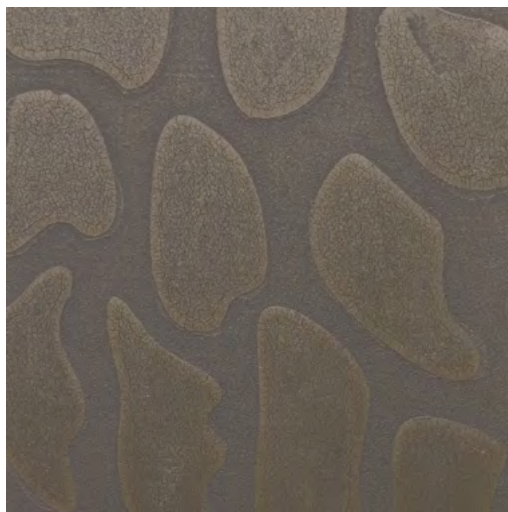
D.5 EFFETTO: CRAKLÉ TEXT
MATERIALE: PURE METAL (RESINE STRUTTURATE)
COLORE: BRONZO
FINITURA: CERA TRASPARENTE



D.6 EFFETTO: LEAVES TEXT
MATERIALE: PURE METAL (RESINE STRUTTURATE)
COLORE: BRONZO
FINITURA: CERA TRASPARENTE



D.7 EFFETTO: RIGATO
MATERIALE: PURE METAL RESIN (RESINE STRUTTURATE)
COLORE: BRONZO
FINITURA: LUCIDA



D.8 EFFETTO: ANIMALIER TEXT
MATERIALE: PURE METAL RESIN (RESINE STRUTTURATE)
COLORE: BRONZO
FINITURA: CERA TRASPARENTE



D.9 EFFETTO: NATURE MEMORIES
MATERIALE: PURE METAL RESIN (RESINE STRUTTURATE)
COLORE: BRONZO, BRONZO OSSIDATO
FINITURA: CERA TRASPARENTE



D.10 EFFETTO: PIZZO
MATERIALE: PURE METAL RESIN (RESINE STRUTTURATE)
COLORE: BRONZO
FINITURA: CERA TRASPARENTE



D.11 EFFETTO: BRONZO SNAKE
MATERIALE: PURE METAL RESIN (RESINE STRUTTURATE)
COLORE: BRONZO, RAME
FINITURA: CERA TRASPARENTE



D.12 EFFETTO: EQUILIBRIUM
MATERIALE: PURE METAL RESIN (RESINE STRUTTURATE)
COLORE: ORO, BRONZO, RAME
FINITURA: CERA TRASPARENTE



D. 13 **EFFETTO:** BRONZO FUSO TEXTURIZZATO (NIDO D'APE)
MATERIALE: MARMORINO NATURALE FINE
COLORE: NERO IMP 195 IMP 264
FINITURA: SATINATA



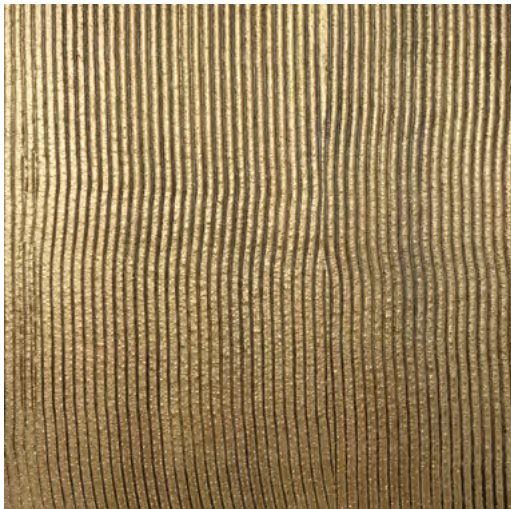
D. 14 **EFFETTO:** BRONZO FUSO TEXTURIZZATO (MATERICO)
MATERIALE: MARMORINO DI CALCE
COLORE: NERO IMP 195 IMP 264
FINITURA: SATINATA



D. 15 **EFFETTO:** BRONZO FUSO
MATERIALE: MARMORINO DI CALCE
COLORE: BRONZO
FINITURA: SATINATA



D. 16 **EFFETTO:** ANTIQUE BRONZE
MATERIALE: PURE METAL RESIN (RESINE STRUTTURATE)
COLORE: BRONZO
FINITURA: LUCIDA



D. 17 **EFFETTO:** TEXTURED FUSED BRONZE(STRIPE LINE)
MATERIALE: MARMORINO NATURALE FINE
COLORE: NERO ORO
FINITURA: SATINATA



D.18 **EFFETTO:** NAILED BRONZE
MATERIALE: PURE METAL RESIN (RESINE STRUTTURATE)
COLORE: BRONZO
FINITURA: LUCIDA



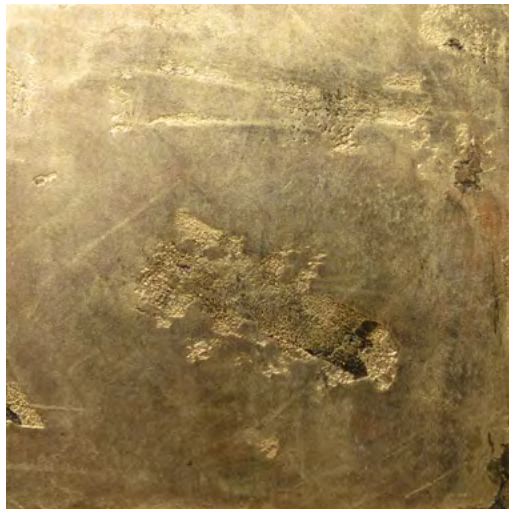
D.19 **EFFETTO:** JUNGLE
MATERIALE: MARMORINO DI CALCE
COLORE: BRONZO
FINITURA: CERA TRASPARENTE



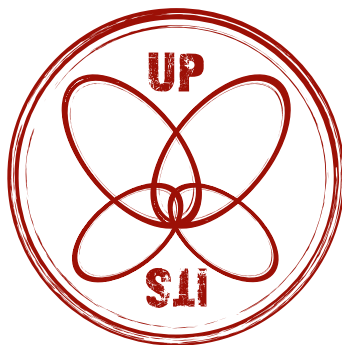
D.20 **EFFETTO:** OTTOCENTO
MATERIALE: MARMORINO DI CALCE FINE
COLORE: BRONZO
FINITURA: CERA TRASPARENTE



D.21 EFFETTO: FLOWER
MATERIALE: MARMORINO DI CALCE FINE
COLORE: BRONZO
FINITURA: SATINATA/LUCIDA



D.22 EFFETTO: BRONZO FUSO ANTICATO
MATERIALE: MARMORINO DI CALCE FINE
COLORE: NERO/ORO
FINITURA: SATINATA





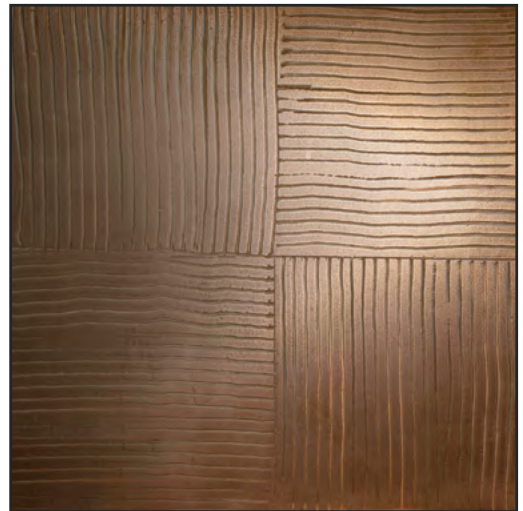
ITSUP
l'atelier



E.1 EFFETTO: RAME LAMINA
MATERIALE: PURE METAL (RESINE STRUTTURATE)
COLORE: VENUS COPPER
FINITURA: CERA TRASPARENTE



E.3 EFFETTO: RAME LAMINA TEXTURE FOGLIE
MATERIALE: PURE METAL (RESINE STRUTTURATE)
COLORE: VENUS COPPER, RAME OSSIDATO
FINITURA: CERA TRASPARENTE



E.2 EFFETTO: RAME LAMINA TEXTURIZZATA
MATERIALE: PURE METAL (RESINE STRUTTURATE)
COLORE: VENUS COPPER
FINITURA: LUCIDA



E.4 EFFETTO: YESTERDAY
MATERIALE: PURE METAL (RESINE STRUTTURATE)
COLORE: VENUS COPPER, RAME OSSIDATO
FINITURA: CERA TRASPARENTE



E.5 EFFETTO: MEMORIES METAL LEAF
MATERIALE: MICROCEMENTO STAMPATO FOGLIA RAME
COLORE: PURE ANTIQUE COPPER
FINITURA: PATINATURA CON SAPONE E POLVERE DI BRONZO



E.7 EFFETTO: FLOWER
MATERIALE: PURE RESINE METALLICHE
COLORE: RAME
FINITURA: SATINATA/LUCIDA



E.6 EFFETTO: RAME OSSIDATO MATERICO
MATERIALE: STUCCO BASE CALCE
COLORE: VERDIGRIS
FINITURA: SATINATA



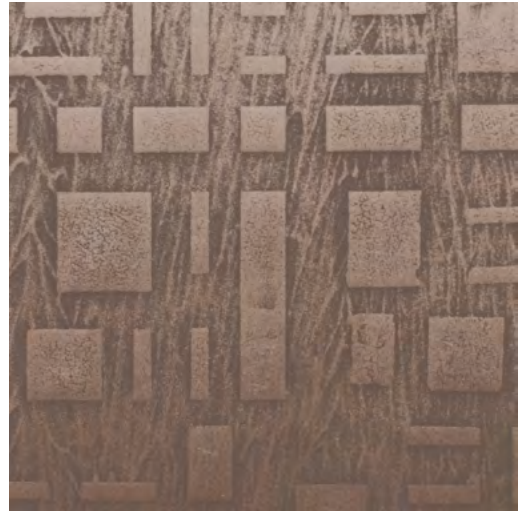
E.8 EFFETTO: PIZZO
MATERIALE: MARMORINO DI CALCE CON RIVESTIMENTO IN RAME
COLORE: VENUS COPPER
FINITURA: LUCIDA



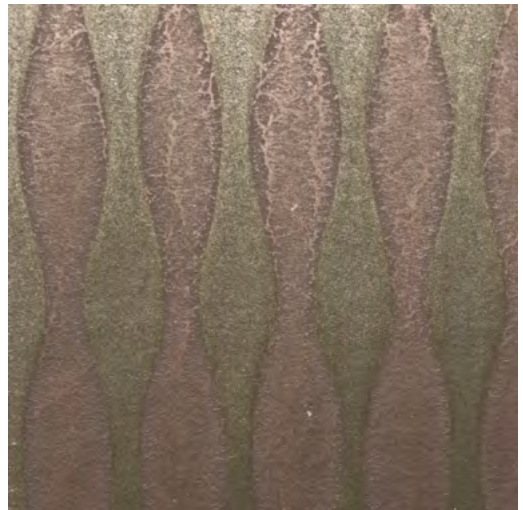
E.9 EFFETTO: GEOMETRICAL FLOWER
MATERIALE: PURE METAL RESIN (RESINE STRUTTURATE)
COLORE: RAME
FINITURA: CERA TRASPARENTE



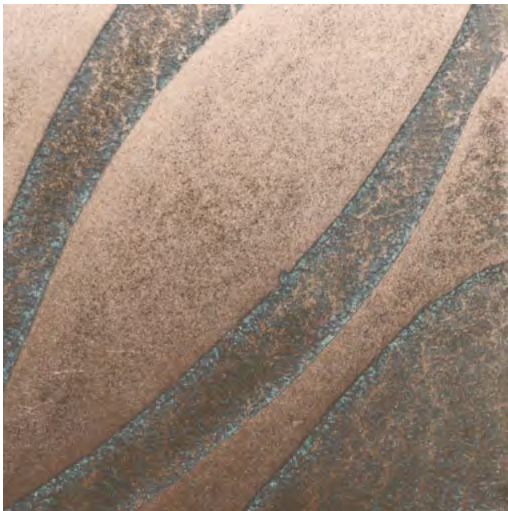
E.11 EFFETTO: NATUREL ARMONY
MATERIALE: PURE METAL RESIN (RESINE STRUTTURATE)
COLORE: RAME, BRONZO
FINITURA: CERA TRASPARENTE



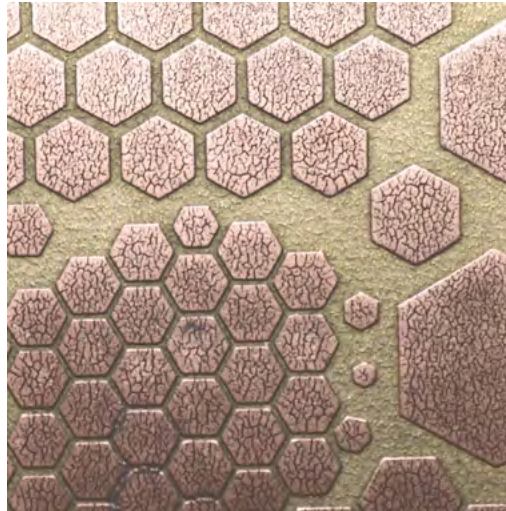
E.10 EFFETTO: RETTANGOLO AUREO
MATERIALE: PURE METAL RESIN (RESINE STRUTTURATE)
COLORE: RAME
FINITURA: CERA TRASPARENTE



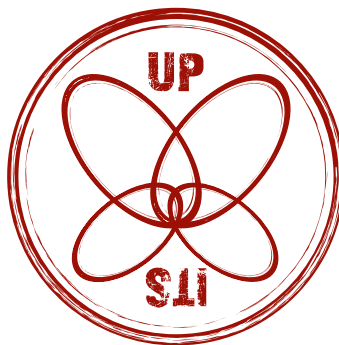
E.12 EFFETTO: MUSICAL VIBRATION
MATERIALE: PURE METAL RESIN (RESINE STRUTTURATE)
COLORE: RAME, BRONZO
FINITURA: CERA TRASPARENTE



E.13 EFFETTO: METAL WAVES
MATERIALE: PURE METAL RESIN (RESINE STRUTTURATE)
COLORE: RAME, BRONZO
FINITURA: CERA TRASPARENTE



E.14 EFFETTO: HIVE TEXT
MATERIALE: PURE METAL RESIN (RESINE STRUTTURATE)
COLORE: RAME, RAME OSSIDATO
FINITURA: CERA TRASPARENTE





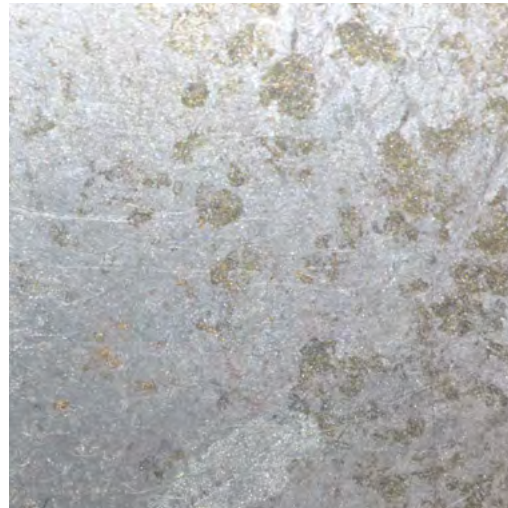
ITSUP
l'atelier



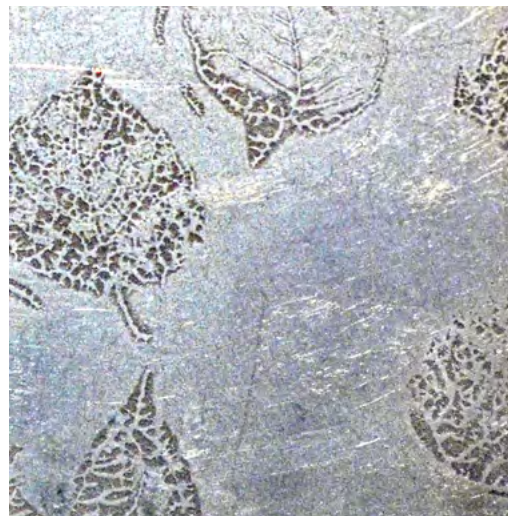
F.1 EFFETTO: FOGLIO D'ACCIAIO
MATERIALE: RESINE METALLICHE
COLORE: ACCIAIO
FINITURA: CERA TRASPARENTE



F.3 EFFETTO: ZINCO ANTICATO
MATERIALE: MICROCEMENTO
COLORE: ZINCO
FINITURA: BICOMPONENTE TRASPARENTE LUCIDO



F.2 EFFETTO: ZINCO ACIDATO
MATERIALE: PATINA MICROSTUCCO
COLORE: ORO LUNARE
FINITURA: BICOMPONENTE TRASPARENTE LUCIDO



F.4 EFFETTO: RAIN OF LEAVES
MATERIALE: PURE METAL RESIN (RESINE STRUTTURATE)
COLORE: ACCIAIO
FINITURA: CERA TRASPARENTE



F.5 EFFETTO: MATHEMATICAL NATURE
MATERIALE: PURE METAL RESIN (RESINE STRUTTURATE)
COLORE: ACCIAIO
FINITURA: CERA TRASPARENTE



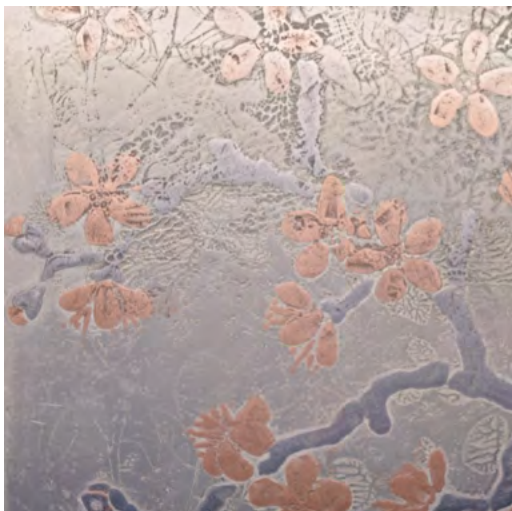
F.6 EFFETTO: ROXK FUSION
MATERIALE: METALLO E RESINA
COLORE: ACCIAIO E FERRO
FINITURA: CERA TRASPARENTE



F.7 EFFETTO: FUSE MATERIC ACIER INOXYDABLE
MATERIALE: MARMORINO DI CALCE NATURALE
COLORE: NERO/ACCIAIO INOSSIDABILE
FINITURA: SATINATA



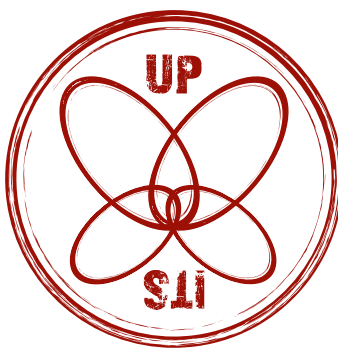
F.8 EFFETTO: LIGHT ELEGANCE
MATERIALE: PURE METAL RESIN (RESINE STRUTTURATE)
COLORE: ACCIAIO, BRONZO, RAME
FINITURA: CERA TRASPARENTE



F.9 EFFETTO: HANAMI
MATERIALE: PURE METAL RESIN (RESINE STRUTTURATE)
COLORE: ACCIAIO, FERRO, RAME
FINITURA: CERA TRASPARENTE



F.10 EFFETTO: CONTRAST TISSUE
MATERIALE: MARMORINO DI CALCE NATURALE
COLORE: NERO/ ACCIAIO INOSSIDABILE
FINITURA: SATINATA



ITSUP
l'atelier



IFSUP
l'atelier



H.1 EFFETTO: METAL LAMIN
MATERIALE: PURE METAL RESIN (RESINE STRUTTURATE)
COLORE: MARS FERRO
FINITURA: CERA TRASPARENTE



H.2 EFFETTO: LOCOMOTIVE
MATERIALE: PURE METAL RESIN (RESINE STRUTTURATE)
COLORE: MARS FERRO, RUGGINE
FINITURA: CERA TRASPARENTE



H.3 EFFETTO: DAMASCO
MATERIALE: PURE METAL RESIN (RESINE STRUTTURATE)
COLORE: MARS FERRO, RUGGINE, BRONZO
FINITURA: CERA TRASPARENTE



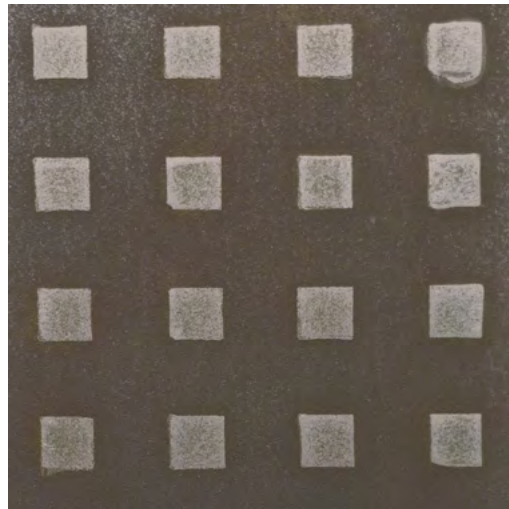
H.4 EFFETTO: DAMASCO
MATERIALE: PURE METAL RESIN (RESINE STRUTTURATE)
COLORE: MARS FERRO, BRONZO
FINITURA: CERA TRASPARENTE



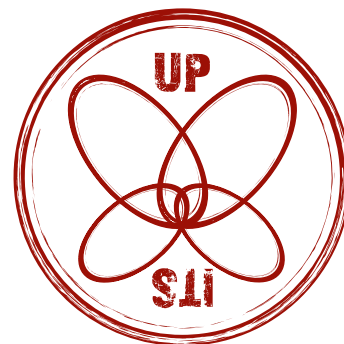
H.5 EFFETTO: METAL EMBOSSING
MATERIALE: PURE METAL RESIN (RESINE STRUTTURATE)
COLORE: MARS FERRO, RUGGINE
FINITURA: CERA TRASPARENTE



H.7 EFFETTO: RUST
MATERIALE: PURE METAL RESIN (RESINE STRUTTURATE)
COLORE: RUGGINE
FINITURA: CERA TRASPARENTE



H.6 EFFETTO: SHIELD
MATERIALE: PURE METAL RESIN (RESINE STRUTTURATE)
COLORE: MARS FERRO, RUGGINE, ACCIAIO
FINITURA: CERA TRASPARENTE



Via Walter Tobagi, 13/c
20143 Milano – Italia
tel. +39 028137091
info@itsupmilano.com