

CATALOGUE DE FINITIONS EXCLUSIVES

INDEX

INTRODUCTION FINITIONS EXCLUSIVES	2
METAUX LIQUIDES	3
TEXTURES ET FINITIONS EXCLUSIVES	
METAUX	
OR	4
BRONZE	10
CUIVRE	17
ACIER	22
FER	26



ITSUP
l'atelier

FINITIONS EXCLUSIVES

L'ATELIER DU REVETEMENT ARTISTIQUE

L'atelier du revêtement artistique de surfaces et d'intérieurs est

l'expression la plus créative de notre approche « tailor made ».

Le dynamisme de notre équipe, composée d'artistes, d'art designers et artisans, triés sur le volet ayant des années de travail et d'expérience, rendent exclusive chaque création.

La finition et la décoration sont conçues comme une œuvre d'art.

Nous avons créé un nouveau concept de la décoration grâce aux études de nouveaux graphismes, de nouvelles **textures, couleurs et matières**.

Nous considérons la matière comme une nouvelle peau, de la haute couture dans sa forme la plus imaginative :

Métallique, translucide, brute, usée, et sensuelle.

Chaque œuvre est caressée par le regard, puis se matérialise au toucher et évoque un souvenir intemporel des origines de la matière.

La perfection des détails, l'harmonie des effets donnés à la matière, composent ces **œuvres d'art uniques** et précieuses.



IFSUP
l'atelier

METAL LIQUIDES

RECHERCHE, CREATIVITE ET EXCLUSIVITE

Le métal liquide est un matériaux précieux et innovant et est composé à 90% de poudre de métal mélangé avec des résines afin d'obtenir un revêtement très proche du métal d'origine, mais avec des prestations supérieures aux griffures et à la solidité.

Le résultat des revêtements est vraiment incroyable : le matériaux garde ses propriétés inaltérées, comme l'oxydation au contact de l'air, la conductibilité électrique et la froideur typique tout en donnant une **sensation tactile douce e soyeuse**.

Ce matériaux offre la possibilité de revêtir tout type de support avec une couche très fine, suivant ainsi chaque type de courbe et de texture:

le cuivre, le laiton, le bronze blanc, le zinc, l'acier et l'aluminium sont les derniers développement de ces composants avancés.

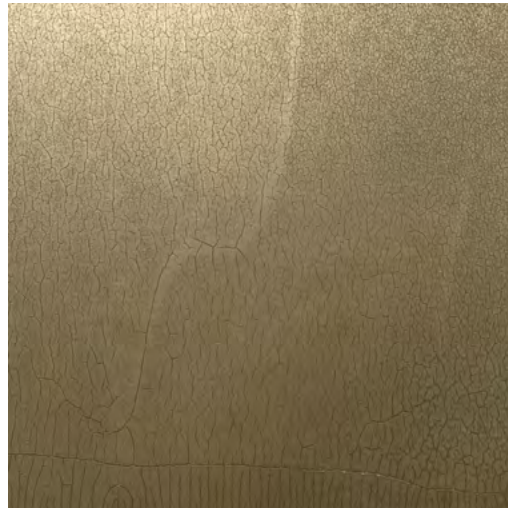
Nos réalisations en métal liquide conjuguent style et prestige, donnant ainsi forme à de nouvelles frontières.



IFSUP
l'atelier



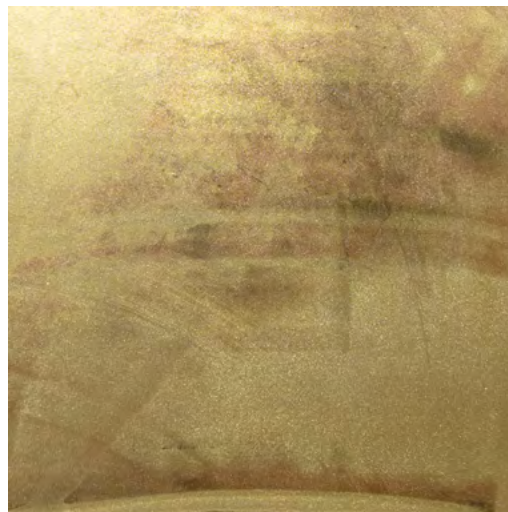
C.1 EFFET: METAL LAMIN
MATERIAUX : PURE METAL RESIN, GOLD PORPORINA
COULEUR: KING MIDA'S GOLD
FINITION: CIRE TRANSPARENTE



C.2 EFFET: OR
MATERIAUX : METAL PUR (RESINE D'ART)
COULEUR: OR
FINITION: CIRE TRANSPARENTE



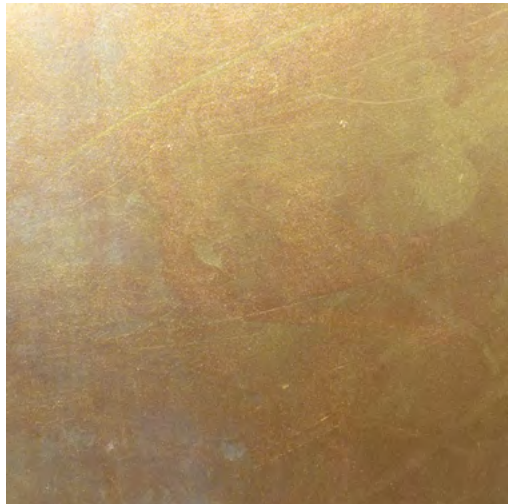
C.3 EFFET: OR TEXTURISE
MATERIAUX : METAL PUR (RESINE D'ART)
COULEUR: OR
FINITION: POLI



C.4 EFFET: OR VIEILLI
MATERIAUX : STUC À BASE DE CHAUX - PATINE 2 COULEURS
COULEUR: MOKA, OR, KING MIDAS GOLD
FINITION: POLI



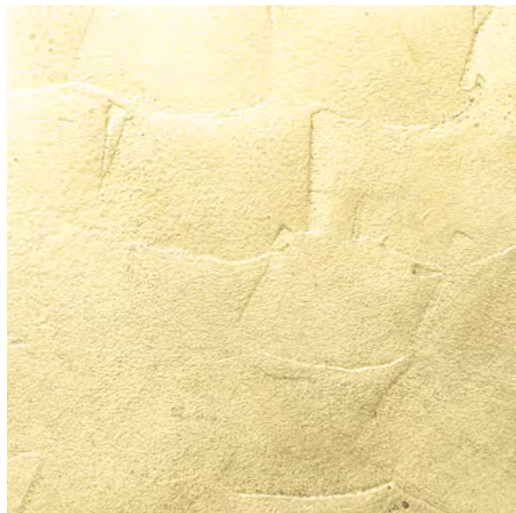
C.5 EFFET: OR OXIDE
MATERIAUX : STUC À BASE DE CHAUX - PATINE 2 COULEURS
COULEUR: VERT CUIVRE, OR, KING MIDAS GOLD
FINITION: POLI



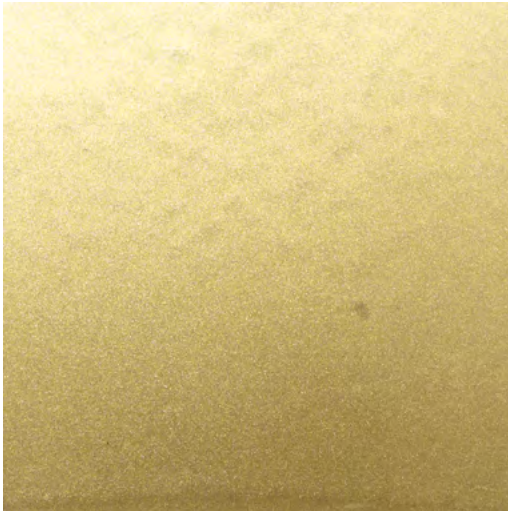
C.6 EFFET: GOLDEN DELABRÉ
MATERIAUX : STUC À BASE DE CHAUX - PATINE 3 COULEURS
COULEUR: NOIR, OR, KING MIDAS OR, IVOIRE
FINITION: POLI



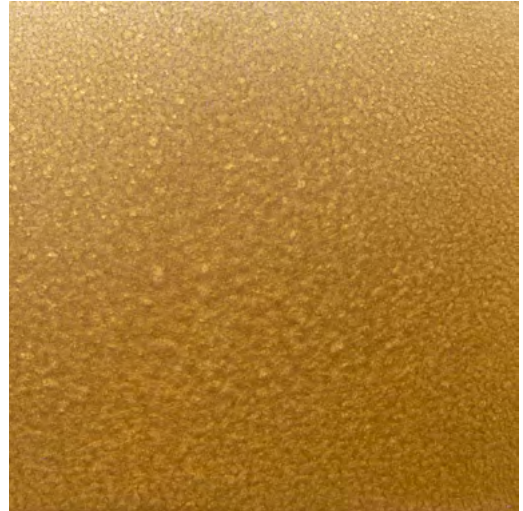
C.7 EFFET: GOLDEN DELABRÉ
MATERIAUX : PLÂTRE À BASE DE CHAUX - 3 COULEURS ENDUIT
COULEUR: MOKA, KING MIDAS GOLD
FINITION: POLI



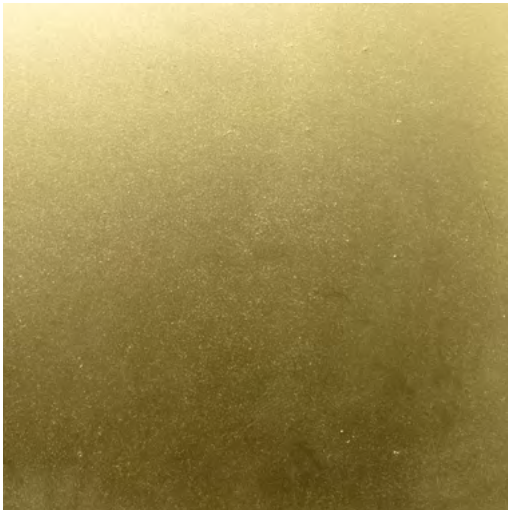
C.8 EFFET: ONDE DOREES
MATERIAUX : MICRO CIMENT OR FEUILLE D'OR
COULEUR: OR
FINITION: NATURELLE



C.9 EFFET: OR METALLISE
MATERIAUX : IMPERIUM (PAINT MAKERS)
COULEUR: OR
FINITION: POLI



C.10 EFFET: OR METALLISE
MATERIAUX : AUTHENTIC METALLIQUE (PAINT MAKERS)
COULEUR: OR GLAMOUR
FINITION: POLI



C.11 EFFET: LAQUE OR
MATERIAUX : MELANGE DE FIN POUSSIERES DE METAL COULEUR OR
COULEUR: OR
FINITION: POLI



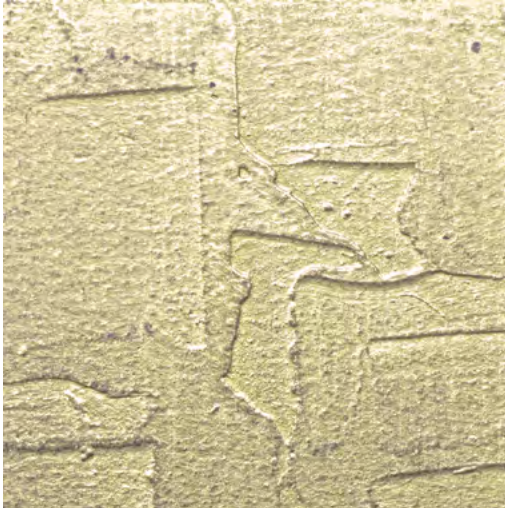
C.12 EFFET: TERRE D'OR
MATERIAUX : MELANGE DE CHAUX ET DE POUDRE DE MARBRE
COULEUR: OR
FINITION: POLI



C.13 EFFET: ARABESQUE FEUILLE D'OR
MATERIAUX : MICROCIMENT IMPRIME FEUILLE D'OR
COULEUR: VIEL OR
FINITION: PATINÉ SAVON E POUSSIÈRE DE BRONZE



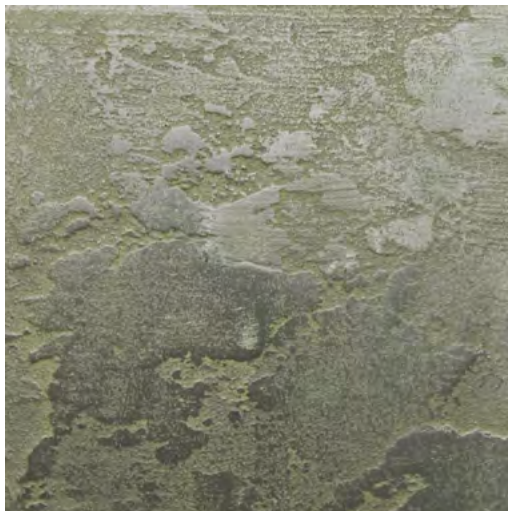
C.14 EFFET: VERSACE
MATERIAUX : FINE POUSSIÈRE DE CHAUX
COULEUR: NOIR / OR
FINITION: CIRE TRANSPARENTE



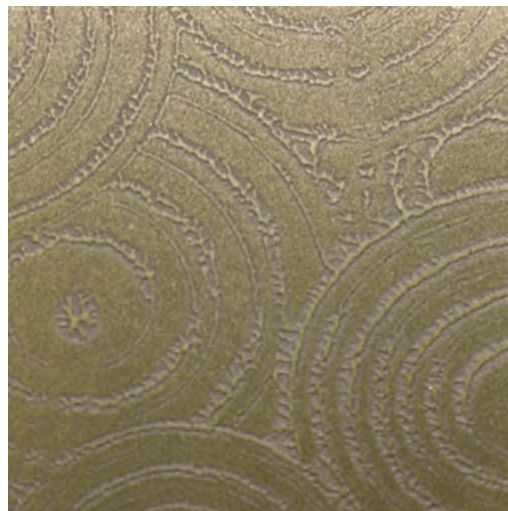
C.15 EFFET: GEOMETRIE DISSOLTE
MATERIAUX : POUSSIÈRE DE CHAUX
COULEUR: OR, CUIVRE
FINITION: CIRE TRANSPARENTE



C.16 EFFET: COCONUT SKIN TEXT
MATERIAUX : RÉSINE MÉTALLIQUE PURE
COULEUR: OR PALE
FINITION: CIRE TRANSPARENTE



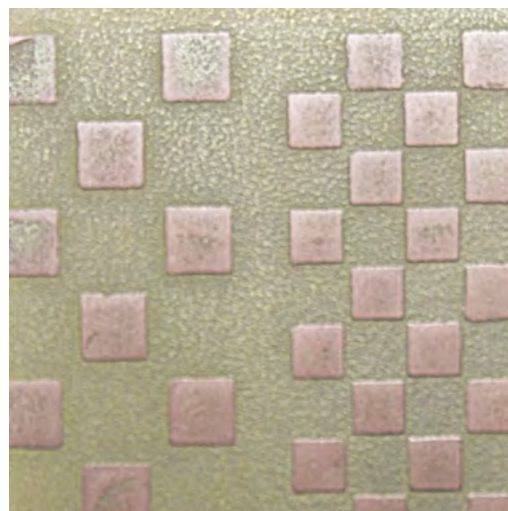
C.17 EFFET: MERGER TEXT
MATERIAUX : RÉSINE MÉTALLIQUE PURE
COULEUR: OR PALE
FINITION: CIRE TRANSPARENTE



C.18 EFFET: CIRCLE TEXT
MATERIAUX : RÉSINE MÉTALLIQUE PURE
COULEUR: OR
FINITION: CIRE TRANSPARENTE



C.19 EFFET: BROCADE TEXT
MATERIAUX : RÉSINE MÉTALLIQUE PURE
COULEUR: OR, CUIVRE
FINITION: CIRE TRANSPARENTE



C.20 EFFET: OPTICAL TEXT
MATERIAUX : RÉSINE MÉTALLIQUE PURE
COULEUR: OR, CUIVRE
FINITION: CIRE TRANSPARENTE

METALLIQUE / BRONZE



IFSUP
l'atelier

IFSUP - ARTISTS AT WORK
www.itsupmilano.com

10

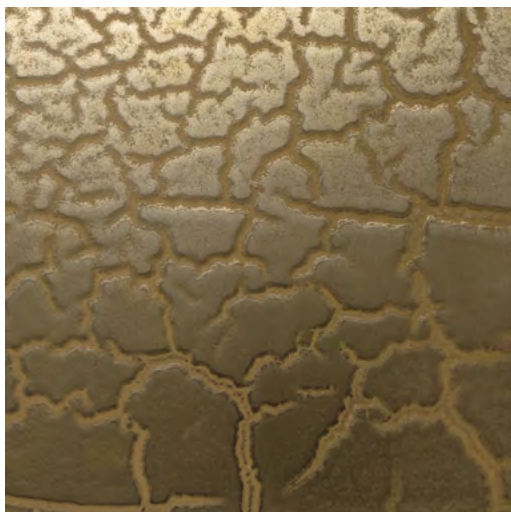
INDEX



D.1 EFFET: METAL
MATERIAUX : AUTHENTIQUE RÉSINE DE MÉTAL
COULEUR: TALOS BRONZE
FINITION: CIRE TRANSPARENTE



D.2 EFFET: LAMINÉ DE BRONZE
MATERIAUX : METAL PUR (RESINE D'ART)
COULEUR: BRONZE
FINITION: POLI



D.3 EFFET: LAMINÉ DE BRONZE TEXTURISÉ CRAQUELÉ
MATERIAUX : METAL PUR (RESINE D'ART)
COULEUR: BRONZE
FINITION: CIRE TRANSPARENTE



D.4 EFFET: LAMINÉ DE BRONZE TEXTURISÉ CRAQUELÉ
MATERIAUX : METAL PUR (RESINE D'ART)
COULEUR: BRONZE
FINITION: CIRE TRANSPARENTE



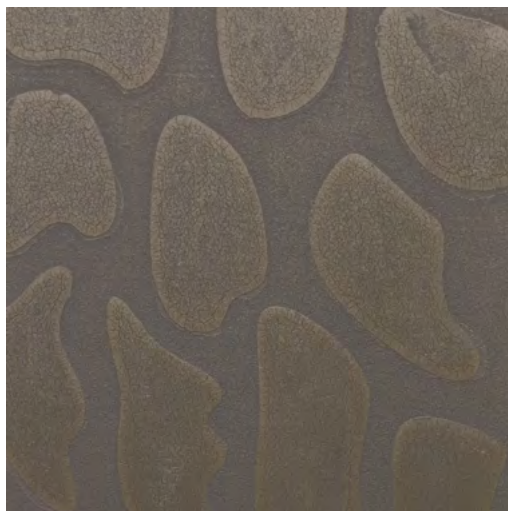
D.5 EFFET: CRAKLÉ TEXT
MATERIAUX : METAL PUR (RESINE D'ART)
COULEUR: BRONZE
FINITION: TRASPARENT WAX



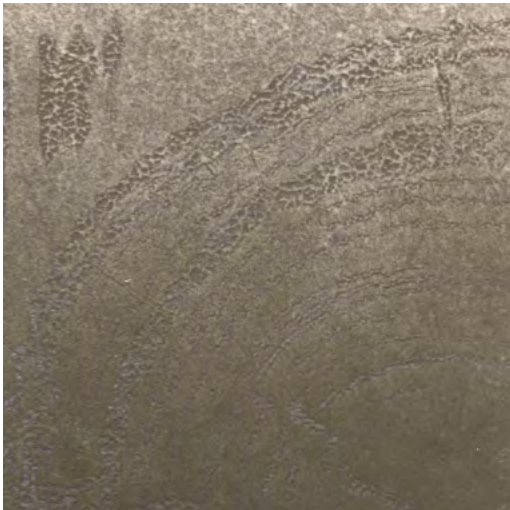
D.6 EFFET: LEAVES TEXT
MATERIAUX : METAL PUR (RESINE D'ART)
COULEUR: BRONZE
FINITION: CIRE TRANSPARENTE



D.7 EFFET: RIGATO
MATERIAUX : RÉSINE MÉTALLIQUE PURE
COULEUR: BRONZE
FINITION: LUCIDE



D.8 EFFET: ANIMALIER TEXT
MATERIAUX : RÉSINE MÉTALLIQUE PURE
COULEUR: BRONZE
FINITION: CIRE TRANSPARENTE



D.9 EFFET: NATURE MEMORIES
MATERIAUX : RÉSINE MÉTALLIQUE PURE
COULEUR: BRONZE OXYDE
FINITION: CIRE TRANSPARENTE



D.10 EFFET: PIZZO
MATERIAUX : RÉSINE MÉTALLIQUE PURE
COULEUR: BRONZE
FINITION: CIRE TRANSPARENTE



D.11 EFFET: BRONZE SNAKE
MATERIAUX : RÉSINE MÉTALLIQUE PURE
COULEUR: BRONZE, CUIVRE
FINITION: CIRE TRANSPARENTE



D.12 EFFET: EQUILIBRIUM
MATERIAUX : RÉSINE MÉTALLIQUE PURE
COULEUR: OR, BRONZE, CUIVRE
FINITION: CIRE TRANSPARENTE



D.13 EFFET: BRONZE FONDU TEXTURISÉ NID D'ABEILLE
MATERIAUX : NATUREL FIN
COULEUR: NOIR IMP 195 IMP 264
FINITION: SATINÉ



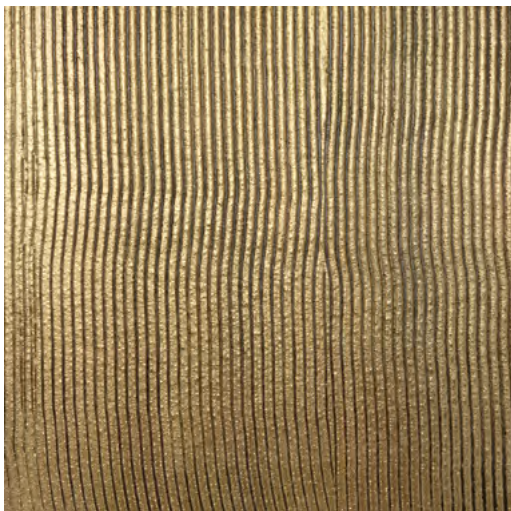
D.14 EFFET: TEXTURED FUSED BRONZE (MATERIC)
MATERIAUX : FIN NATUREL POUSSIÈRE DE CHAUX
COULEUR: BRONZE
FINITION: SATINE



D.15 EFFET: FUSED BRONZE
MATERIAUX : FIN NATUREL POUSSIÈRE DE CHAUX
COULEUR: BRONZE
FINITION: SATINE



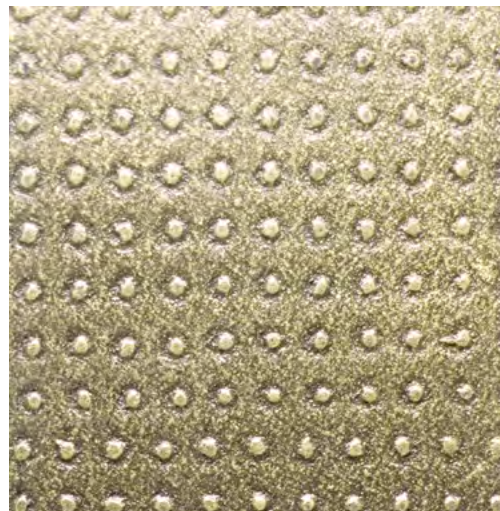
D.16 EFFET: ANTIQUE BRONZE
MATERIAUX : FINE POUSSIÈRE DE CHAUX
COULEUR: BRONZE
FINITION: SATINE



D.17 EFFET: BRONZE FONDU TEXTURISÉ RAYÉ
MATERIAUX : NATUREL FIN
COULEUR: NOIR OR
FINITION: SATINÉ



D.19 EFFET: JUNGLE
MATERIAUX : POUSSIÈRE DE CHAUX NATURE FINE
COULEUR: BRONZE
FINITION: SATINE



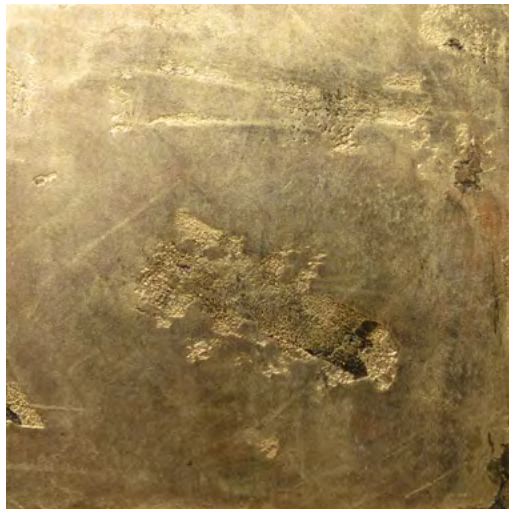
D.18 EFFET: NAILED BRONZE
MATERIAUX : FINE POUSSIÈRE DE CHAUX
COULEUR: BRONZE
FINITION: BRILLANT



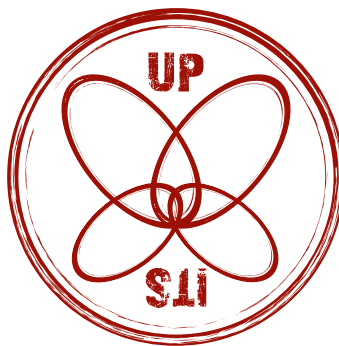
D.20 EFFET: OTTOCENTO
MATERIAUX : POUSSIÈRE DE CHAUX NATURE FINE
COULEUR: BRONZE
FINITION: SATINE



D.21 EFFET: FLOWER
MATERIAUX : FIN NATUREL POUSSIÈRE DE CHAUX
COULEUR: MOKA, BRONZE
FINITION: SATINÉ



D.22 EFFET: ANCIENT FUSED BRONZE
MATERIAUX : FIN NATUREL POUSSIÈRE DE CHAUX
COULEUR: NOIR OR
FINITION: SATINÉ





ITSUP
l'atelier

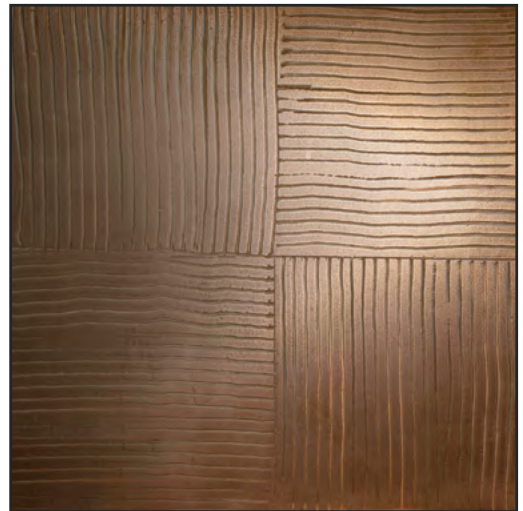
ITSUP - ARTISTS AT WORK
www.itsupmilano.com



E.1 EFFET: METAL LAMIN
MATERIAUX : PURE METAL RESIN
COULEUR: VENUS CUIVRE
FINITION: CIRE TRANSPARENTE



E.3 EFFET: YESTERDAY
MATERIAUX : RÉSINE MÉTALLIQUE PURE
COULEUR: VENUS CUIVRE, OXIDISED CUIVRE
FINITION: CIRE TRANSPARENTE



E.2 EFFET: TEXTURES CUIVRE
MATERIAUX : METAL PUR (RESINE D'ART)
COULEUR: VENUS CUIVRE
FINITION: POLI



E.4 EFFET: YESTERDAY
MATERIAUX : RÉSINE MÉTALLIQUE PURE
COULEUR: VENUS CUIVRE, OXIDISED CUIVRE
FINITION: CIRE TRANSPARENTE



E.5 EFFET: METAL FEUILLE MEMORIES
MATERIAUX : MICROCEMENT CUIVRE FEUILLE IMPRIMÉ
COULEUR: PURE ANTIQUE CUIVRE
FINITION: REVETEMENT WITH SOAP AND DUST BRONZE



E.7 EFFET: FLOWER
MATERIAUX : RÉSINE MÉTALLIQUE PURE
COULEUR: CUIVRE
FINITION: SATINÉ/LUCIDE



E.6 EFFET: OSSIDÉ MATERIC CUIVRE
MATERIAUX : MASTIC À BASE DE STUC
COULEUR: VERDIGRIS
FINITION: SATINÉ



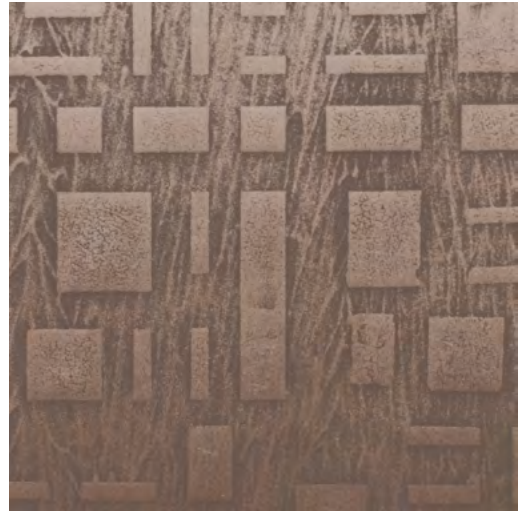
E.8 EFFET: PIZZO
MATERIAUX : LIME POUSSIÈRE DE CHAUX WITH CUIVRE REVETEMENT
COULEUR: VENUS CUIVRE
FINITION: LUCIDE



E.9 EFFET: GEOMETRICAL FLOWER
MATERIAUX : RÉSINE MÉTALLIQUE PURE
COULEUR: CUIVRE
FINITION: CIRE TRANSPARENTE



E.11 EFFET: NATUREL ARMONY
MATERIAUX : RÉSINE MÉTALLIQUE PURE
COULEUR: CUIVRE, BRONZE
FINITION: CIRE TRANSPARENTE



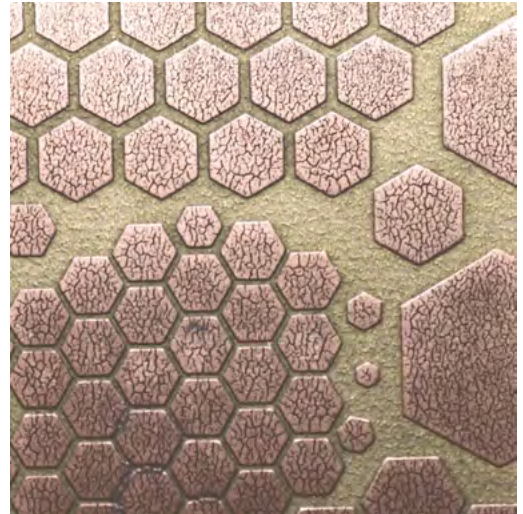
E.10 EFFET: RETTANGOLO AUREO
MATERIAUX : RÉSINE MÉTALLIQUE PURE
COULEUR: CUIVRE
FINITION: CIRE TRANSPARENTE



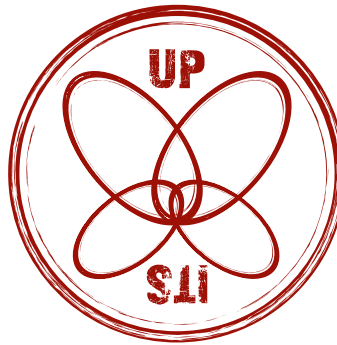
E.12 EFFET: MUSICAL VIBRATION
MATERIAUX : RÉSINE MÉTALLIQUE PURE
COULEUR: CUIVRE, BRONZE
FINITION: CIRE TRANSPARENTE



E.13 EFFET: METAL WAVES
MATERIAUX : RÉSINE MÉTALLIQUE PURE
COULEUR: CUIVRE, BRONZE
FINITION: CIRE TRANSPARENTE



E.14 EFFET: HIVE TEXT
MATERIAUX : RÉSINE MÉTALLIQUE PURE
COULEUR: COPPER, OXIDSED COPPER
FINITION: CIRE TRANSPARENTE





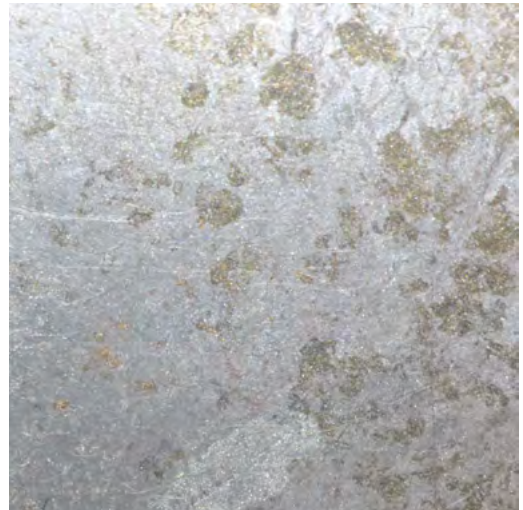
IFSUP
l'atelier



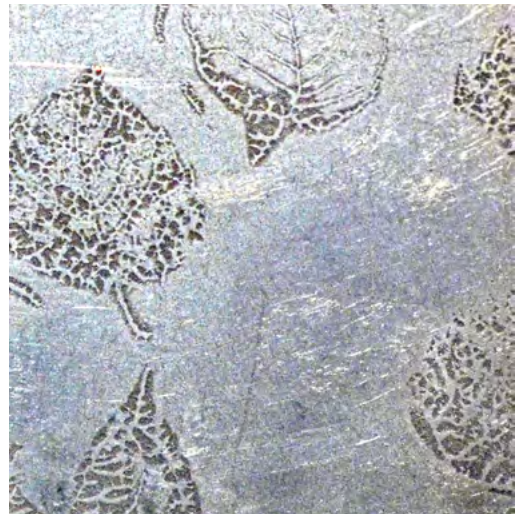
F.1 EFFET: ACIER FEUILLE
MATERIAUX : METAL RESINE
COULEUR: ACIER
FINITION: CIRE TRANSPARENTE



F.3 EFFET: ANCIENT ZINC
MATERIAUX : MICRO PLASTER
COULEUR: ZINC
FINITION: LUCIDE TRANSPARENT BICOMPONENT



F.2 EFFET: ACID ZINC
MATERIAUX : MICRO STUC PATINE
COULEUR: OR MOON
FINITION: LUCIDE TRANSPARENT BICOMPONENT



F4 EFFET: RAIN OF LEAVES
MATERIAUX : RÉSINE MÉTALLIQUE PURE
COULEUR: ACIER
FINITION: CIRE TRANSPARENTE



F.5 EFFET: MATHEMATICAL NATURE
MATERIAUX : RÉSINE MÉTALLIQUE PURE
COULEUR: ACIER
FINITION: CIRE TRANSPARENTE



F.6 EFFET: ROXK FUSION
MATERIAUX : METAL ET RESINE
COULEUR: STEEL, IRON
FINITION: CIRE TRANSPARENTE



F.7 EFFET: FUSE MATERIC ACIER INOXYDABLE
MATERIAUX : NATUREL POUSSIÈRE DE CHAUX
COULEUR: NOIR/ ACIER INOXIDABLE
FINITION: SATINÉ



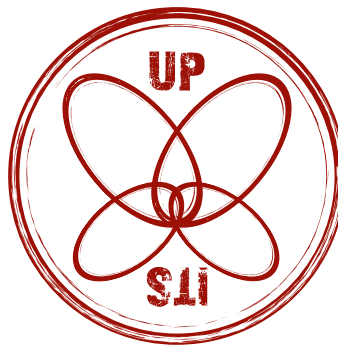
F.8 EFFET: LIGHT ELEGANCE
MATERIAUX : RÉSINE MÉTALLIQUE PURE
COULEUR: STEEL, BRONZE, COPPER
FINITION: CIRE TRANSPARENTE



F.9 EFFET: HANAMI
MATERIAUX : RÉSINE MÉTALLIQUE PURE
COULEUR: ACIER FER CUIVRE
FINITION: CIRE TRANSPARENTE



F.10 EFFET: CONTRAST TISSUE
MATERIAUX : NATUREL POUSSIÈRE DE CHAUX
COULEUR: NOIR/ ACIER INOXIDABLE
FINITION: SATINÉ





IFSUP
l'atelier



H.1 EFFET: METAL LAMIN
MATERIAUX : RÉSINE MÉTALLIQUE PURE
COULEUR: MARS FER
FINITION: CIRE TRANSPARENTE



H.2 EFFET: LOCOMOTIVE
MATERIAUX : RÉSINE MÉTALLIQUE PURE
COULEUR: MARS FER, ROUILLE
FINITION: CIRE TRANSPARENTE



H.3 EFFET: DAMASCO
MATERIAUX : RÉSINE MÉTALLIQUE PURE
COULEUR: MARS FER, ROUILLE, BRONZE
FINITION: CIRE TRANSPARENTE



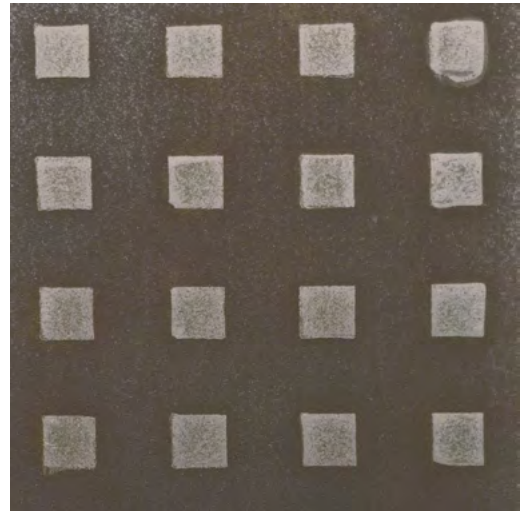
H.4 EFFET: DAMASCO
MATERIAUX : RÉSINE MÉTALLIQUE PURE
COULEUR: MARS FER, BRONZE
FINITION: CIRE TRANSPARENTE



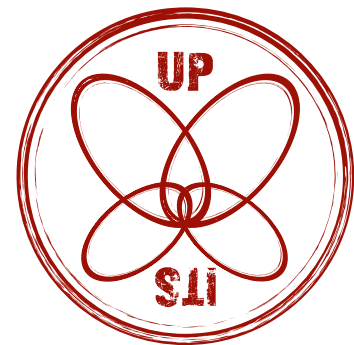
H.5 EFFET: METAL EMBOSSING
MATERIAUX : RÉSINE MÉTALLIQUE PURE
COULEUR: MARS FER, ROUILLE
FINITION: CIRE TRANSPARENTE



H.7 EFFET: RUST
MATERIAUX : RÉSINE MÉTALLIQUE PURE
COULEUR: RUST
FINITION: CIRE TRANSPARENTE



H.6 EFFET: SHIELD
MATERIAUX : RÉSINE MÉTALLIQUE PURE
COULEUR: MARS FER, ROUILLE, ACIER
FINITION: CIRE TRANSPARENTE



Via Walter Tobagi, 13/c
20143 Milan – Italie
tel. +39 028137091
info@itsupmilano.com