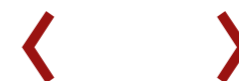


ITSUP - L'ATELIER

CATALOGO FINITURE SPECIALI

INDEX

INTRO FINITURE SPECIALI	3
LA CALCE E LE TERRE	4
LAVORAZIONI PITTORICHE E DECORATIVE	5
METALLI LIQUIDI	6
MATERICI	7
TEXTURES FINITURE SPECIALI	
CALCI	9
TERRE E ARGILLE	12
METALLICI	
<i>ORO</i>	15
<i>BRONZO</i>	23
<i>RAME</i>	29
<i>ZINCO</i>	32
MATERICI	33



SPECIAL FINISHES

L'ATELIER DEL RIVESTIMENTO ARTISTICO

L'atelier del rivestimento artistico di superfici e di interni è l'espressione più creativa del nostro approccio "tailor made". Il dinamismo del team, composto da artisti, art designer e artigiani, selezionati in anni di lavoro e di esperienza, rendono esclusiva ogni lavorazione. La finitura e la decorazione sono concepiti come stile. Mediante le applicazioni e lo studio **texture, grafiche, colori e materia**, abbiamo creato un nuovo linguaggio.

Pensiamo alla materia **come nuova pelle**, come un vestito sartoriale, nella sua forma più immaginaria: **metallica, traslucida, grezza, consunta, sensoriale**.

Ogni lavorazione si accarezza con lo sguardo, si materializza con il tatto ed evoca il ricordo senza tempo delle origini della materia. Poliedriche estensioni, perfezioni dei dettagli, armonia degli effetti compongono **opere di art design**, uniche e preziose.



LA CALCE E LE FERRE

I RIVESTIMENTI DELLA NATURA

La calce è un materiale naturale dalle radici antiche, oggi sempre più valorizzato ed attuale, con grandi caratteristiche di permeabilità e traspirazione.

La terra cruda è il materiale edilizio più antico ed ecosostenibile. È un composto di argilla e inerti naturali, che essicano all'aria senza bisogno di cottura.

L'utilizzo della **calce** può comporre molti rivestimenti sia materici che lisci: **stucchi veneziani, grasselli di calce, marmorini, lavorazioni con effetto intonaco antico, tadelakt.**

Gli impasti in **Terra Cruda** possono essere additivati con leganti minerali o sintetici e danno forma a spazi e superfici dalla matericità e bellezza senza tempo. La versatilità e l'estetica di questi materiali ancestrali, rispondono perfettamente a valori e gusto contemporanei. **Itsup**, specializzato nell'utilizzo di questi elementi materici, può creare e progettare **texture uniche** e personalizzabili con bassorilievi e trame irripetibili.

LAVORAZIONI PICTORICHE E DECORATIVE

*SOLUZIONI ARTISTICHE
PER L'INTERIOR DESIGN*

Le nostre competenze derivano da studio e anni di sperimentazione di **tecniche pittoriche antiche e moderne. Dorature, graffito, olio, acrilico**, sono solo alcuni degli elementi di lavorazione rivisti in nuove forme, risultato di talenti e libere espressioni pittorico - decorative, mirate alla progettazione di decorazioni artistiche uniche.

Trompe l'oeil , dipinti murali, ricreazione di marmi perfetti, mosaici hand made, oggetti di arredamento, allestimenti scenografici, sono tra le nostre lavorazioni più ricercate. Misceliamo e coordiniamo tra loro varie tecniche accostando diversi materiali come **stucchi, resine, malte a rilievo, tessuti, carte, tessere di mosaico o inserti di metallo**, arricchendo ogni realizzazione di originalità e stile.



METALLI LIQUIDI

RICERCA, CREATIVITÀ E UNICITÀ

Il metallo liquido è un materiale prezioso e innovativo ed è composto di polvere di metallo al 90% miscelata con resine per ottenere un rivestimento molto affine al metallo di origine, ma con prestazioni superiori per resistenza al graffio e solidità.

Il risultato dei rivestimenti è veramente stupefacente: il materiale mantiene inalterate tutte le caratteristiche del metallo, come l'ossidazione a contatto con l'aria, la conducibilità elettrica e la freddezza tipica, ma donando una **sensazione tattile morbida e setosa**.

Questo materiale offre la possibilità di rivestire qualsiasi tipo di supporto con uno strato sottilissimo, seguendo ogni tipo di curvatura e di sagoma: **rame, ottone, bronzo, bronzo bianco, zinco, acciaio, alluminio** sono gli ultimi sviluppi di questi componenti avanzati.

Le nostre realizzazioni in metallo liquido coniugano stile e prestigio, dando forma ai nuovi confini.

I MADERICI

ITSUP, STILISTA DELLE SUPERFICI

Lavoriamo le superfici facendo emergere dalla materia una stratificazione temporale, attraverso la sovrapposizione di decori e materiali poveri che riaffiorano tra le **resine, i micro cementi** o tra le **malte naturali patinate con cere e pigmenti**.

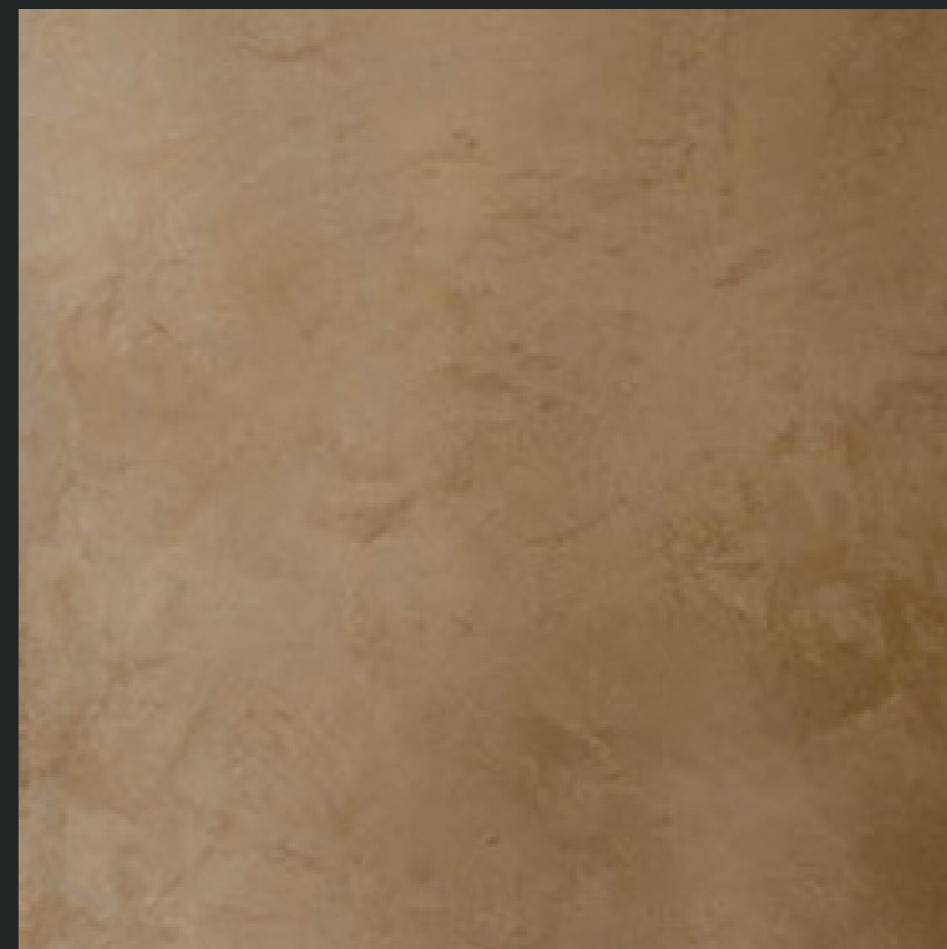
La superficie si racconta, attraverso una tecnica che conferisce alla materia una dimensione fortemente tattile.

Effetti texture a rilievo, con imprinting di **tessuti, garze, forme astratte, foglie e cortecce**, si imprime sulla superficie di diversi tipi di materiali come legno, laminati o materiali plastici, diventano straordinarie ed inconsuete trame personalizzate.

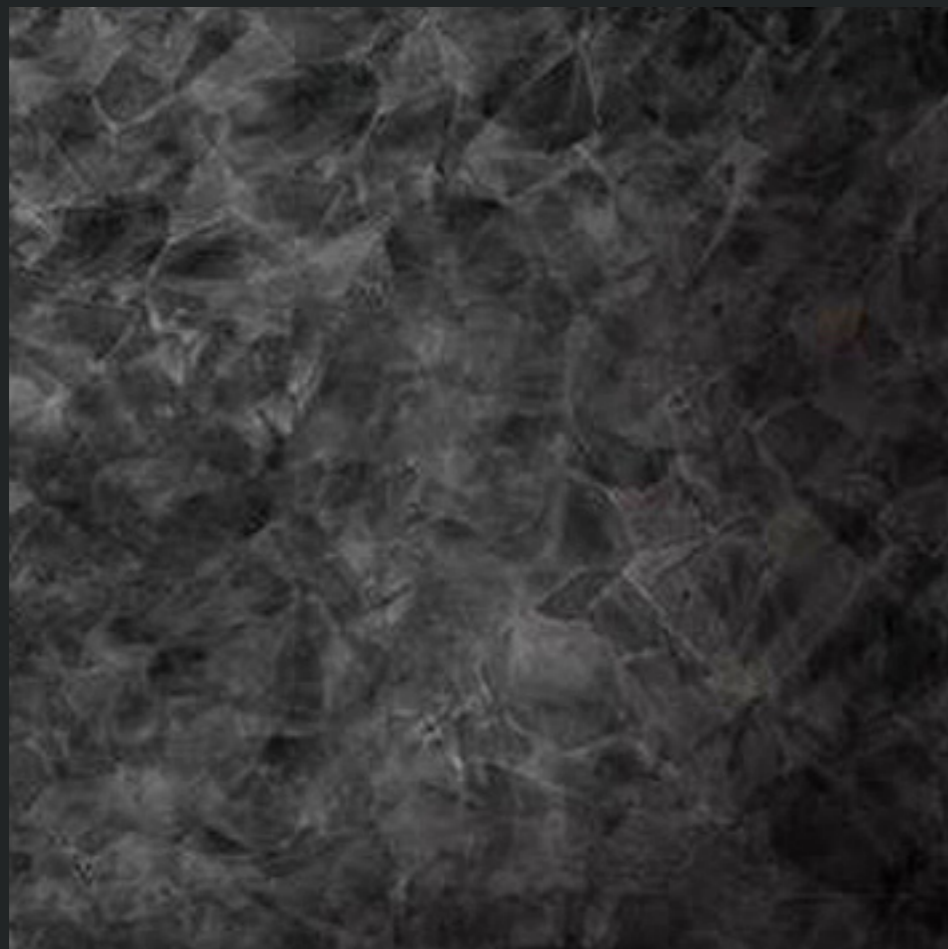
Una nuova forma materica nell'interpretazione del rivestimento d'autore: scenografica, immaginaria, rivoluzionaria.



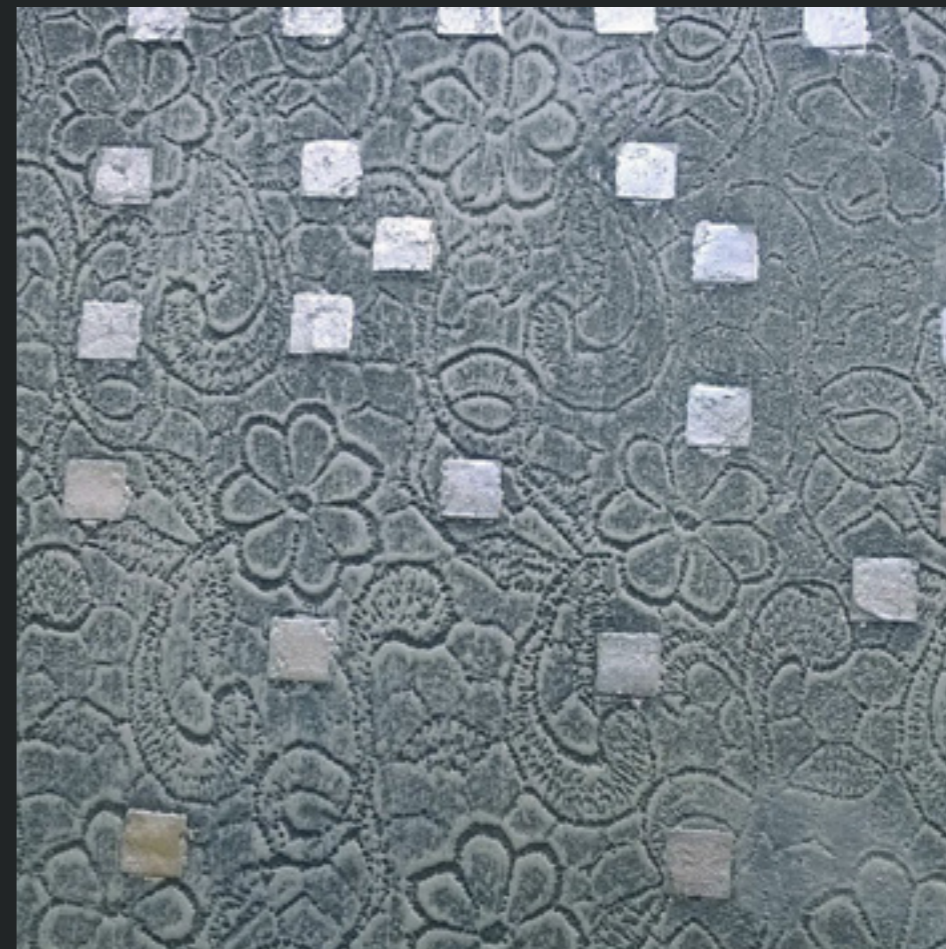




A.1 EFFETTO: TADELAKT
MATERIALE: CALCE DI MARRAKECH
COLORE: CACHI
FINITURA: SAPONE DI OLIVE NERE



A.2 EFFETTO: STUCCO VENEZIANO
MATERIALE: GRASSELLO DI CALCE
COLORE: NERO
FINITURA: CERA D'API



A.3 EFFETTO: MODELLO PER BOISERIE
MATERIALE: MARMORINO DI CALCE A RILIEVO CON EFFETTI DECORATIVI
 + APPLICAZIONE FOGLIA ARGENTO
COLORE: BLU DI PRUSSIA / ARGENTO
FINITURA: SAPONE DI MARSIGLIA



A.4 EFFETTO: MODELLO PER BOISERIE
MATERIALE: MARMORINO DI CALCE A RILIEVO CON EFFETTI DECORATIVI
COLORE: BIANCO / SABBIA / ORO
FINITURA: SAPONE DI MARSIGLIA



A.5 EFFETTO: MODELLO PER BOISERIE
MATERIALE: MARMORINO DI CALCE A RILIEVO CON EFFETTI DECORATIVI
COLORE: ROSA ANTICO / MADREPERLA
FINITURA: SAPONE DI MARSIGLIA



B.1 EFFETTO: TERRA CRUDA "FORMA D'ARGILLA"
MATERIALE: INTONACHINO FINE DI ARGILLA E LEGANTI MINERALI
COLORE: MELOGRANO
FINITURA: NATURALE CON CONSOLIDANTE NANOMERICO





B.2 EFFETTO: TERRA CRUDA "FORMA D'ARGILLA TRAME DI SUPERFICIE"
MATERIALE: INTONACHINO FINE DI ARGILLA E LEGANTI MINERALI
COLORE: MELOGRANO
FINITURA: NATURALE CON CONSOLIDANTE NANOMERICO



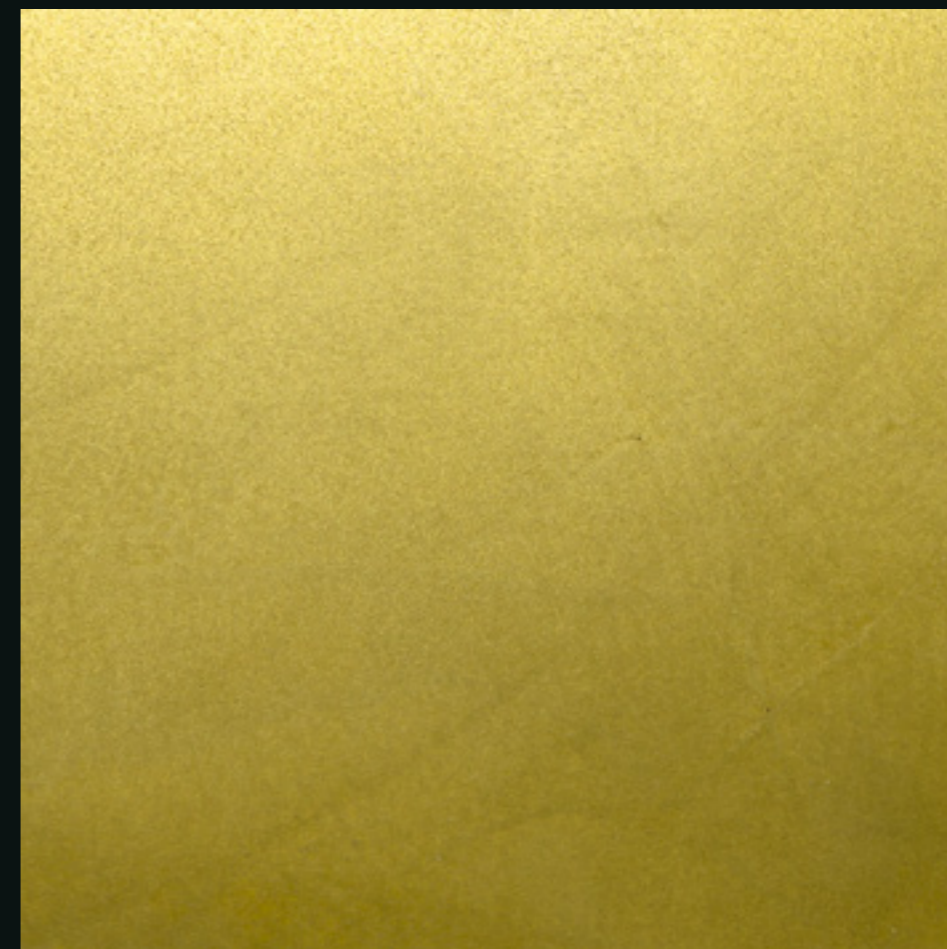
B.3 EFFETTO: TERRA CRUDA "FORMA D'ARGILLA FOSSIL"
MATERIALE: INTONACHINO FINE DI ARGILLA E LEGANTI MINERALI
COLORE: MELOGRANO
FINITURA: NATURALE CON CONSOLIDANTE NANOMERICO



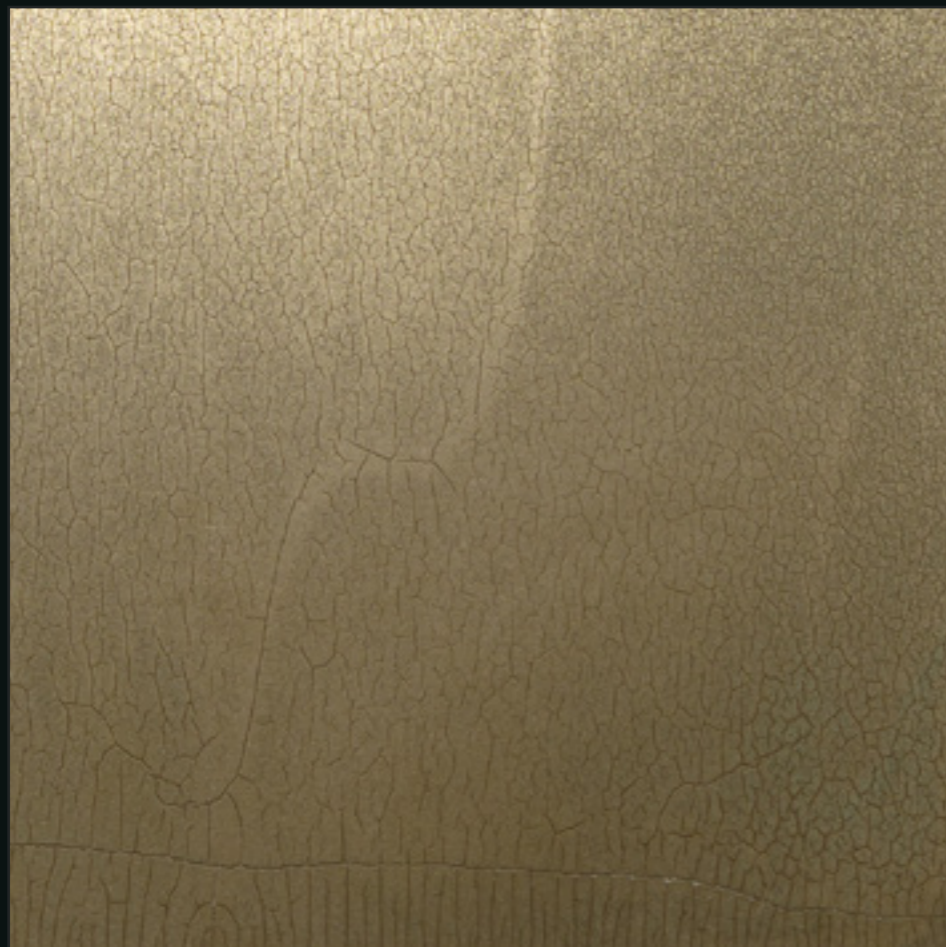
B.4 EFFETTO: TERRA CRUDA "MULTITERRA"
MATERIALE: TERRA A GRANA GROSSA DI ARGILLA E LEGANTI MINERALI
COLORE: MATTONE
FINITURA: NATURALE CON CONSOLIDANTE NANOMERICO



B.5 EFFETTO: TERRA CRUDA "MULTITERRA FOSSIL"
MATERIALE: TERRA A GRANA GROSSA DI ARGILLA E LEGANTI MINERALI
COLORE: MATTONE
FINITURA: NATURALE CON CONSOLIDANTE NANOMERICO



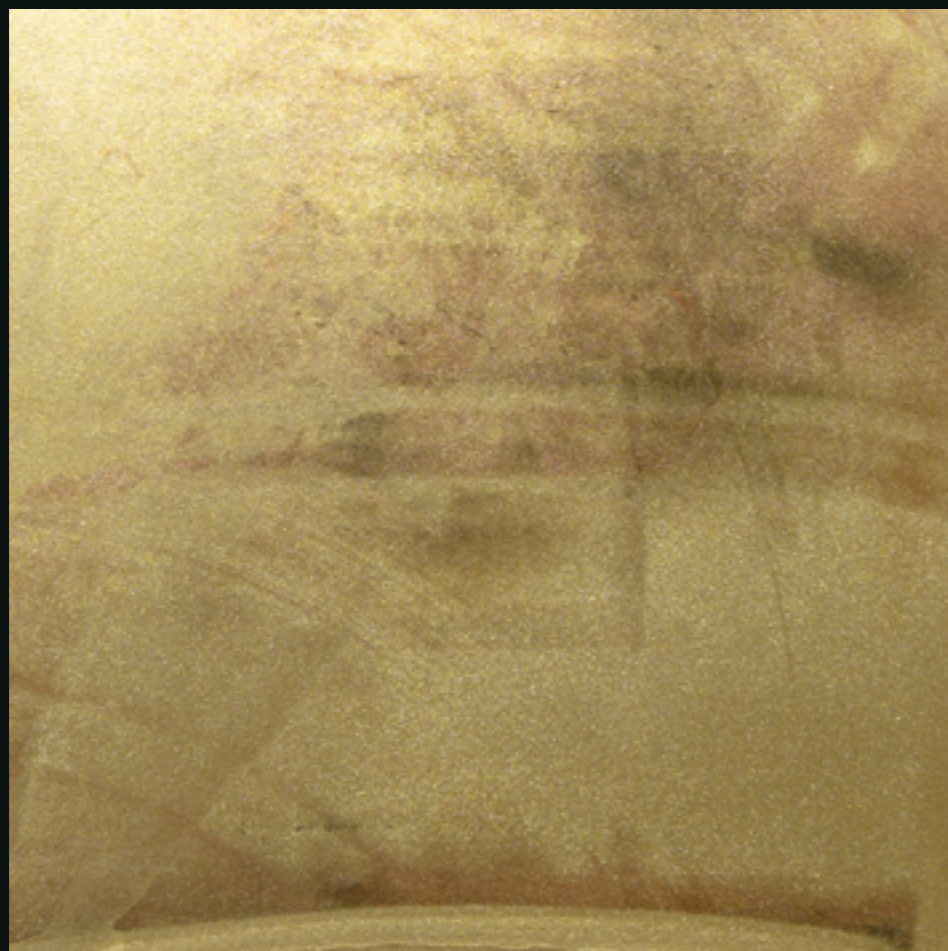
C.1 EFFETTO: ORO LAMINA
MATERIALE: RESINA AUTHENTIC METAL
COLORE: KING MIDAS GOLD
FINITURA: LUCIDA



C.2 EFFETTO: ORO LAMINA
MATERIALE: PURE METAL (RESINE STRUTTURATE)
COLORE: ORO
FINITURA: LUCIDA



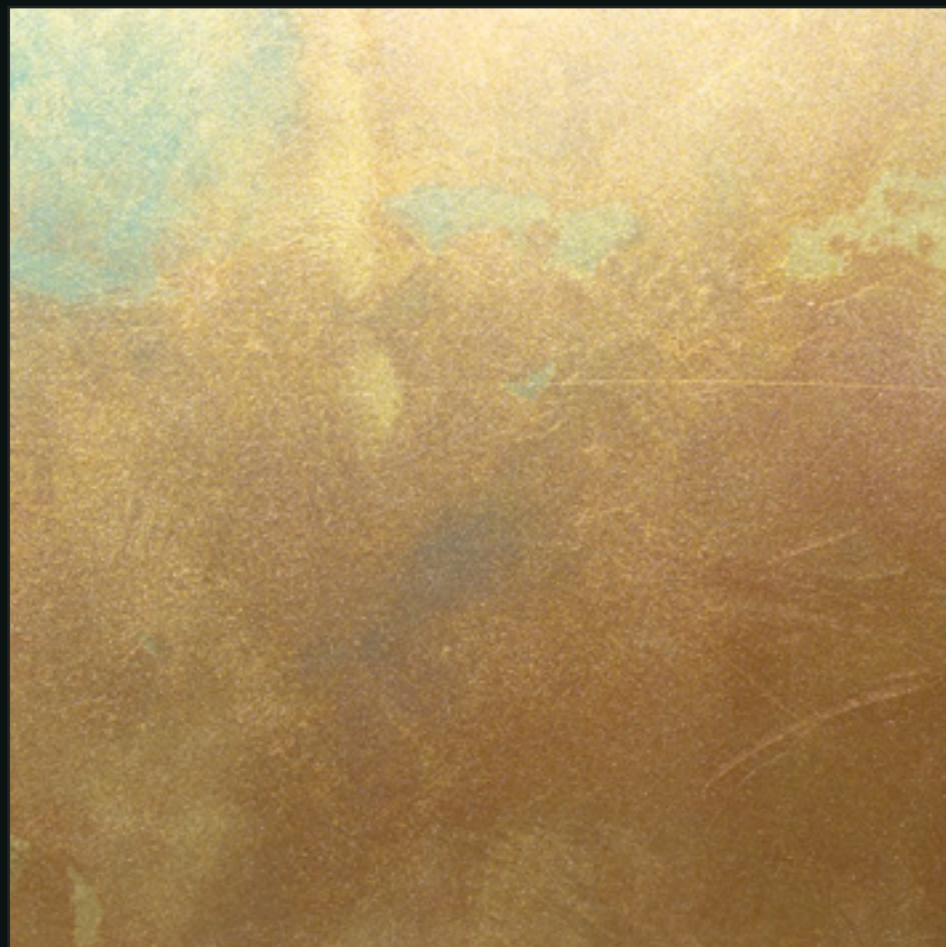
C.3 EFFETTO: ORO LAMINA TEXTURIZZATO
MATERIALE: PURE METAL (RESINE STRUTTURATE)
COLORE: ORO
FINITURA: LUCIDA



C.4 EFFETTO: ORO ANTICATO
MATERIALE: STUCCO BASE CALCE - PATINATURA 2 COLORI
COLORE: MOKA, ORO GOLD, KING MIDAS GOLD
FINITURA: LUCIDA



C.5 EFFETTO: ORO OSSIDATO
MATERIALE: STUCCO BASE CALCE - PATINATURA 2 COLORI
COLORE: VERDE RAME, ORO GOLD, KING MIDAS GOLD
FINITURA: LUCIDA



C.6 EFFETTO: ORO OSSIDATO
MATERIALE: STUCCO BASE CALCE - PATINATURA 2 COLORI
COLORE: VERDE RAME, ORO GOLD, KING MIDAS GOLD
FINITURA: LUCIDA



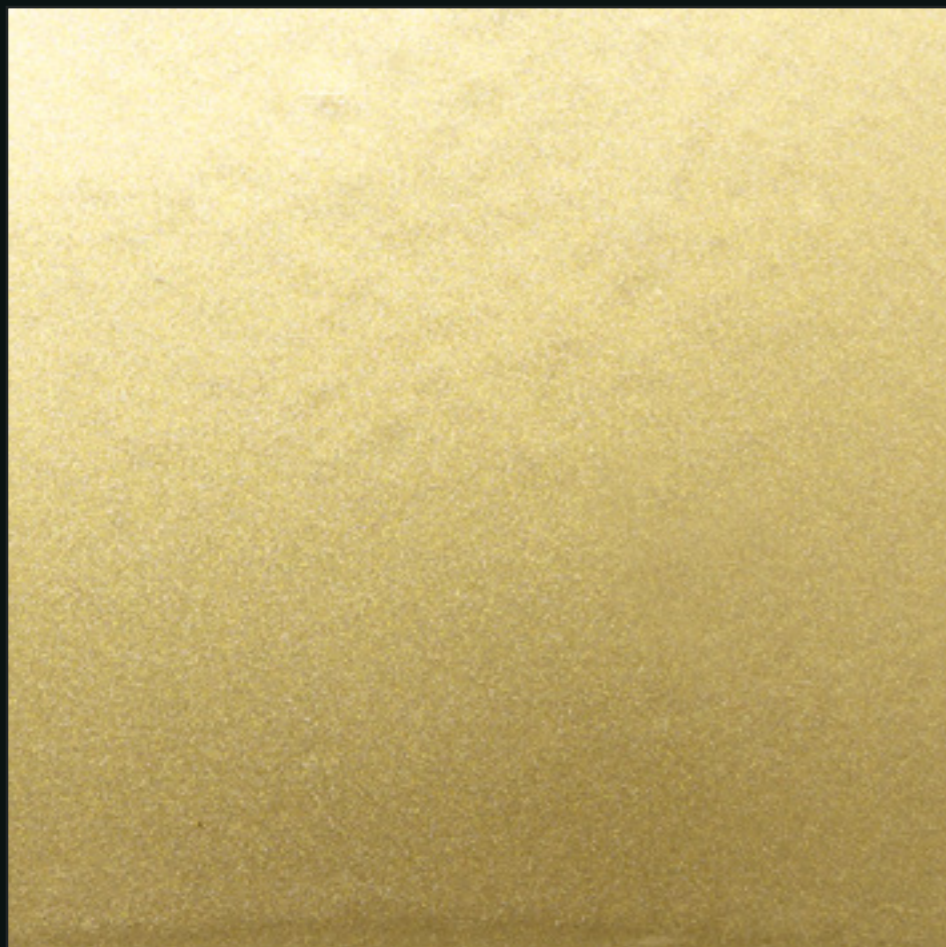
C.7 EFFETTO: ORO DELABRÈ
MATERIALE: STUCCO BASE CALCE - PATINATURA 3 COLORI
COLORE: NERO, ORO GOLD, KING MIDAS GOLD, AVORIO
FINITURA: LUCIDA



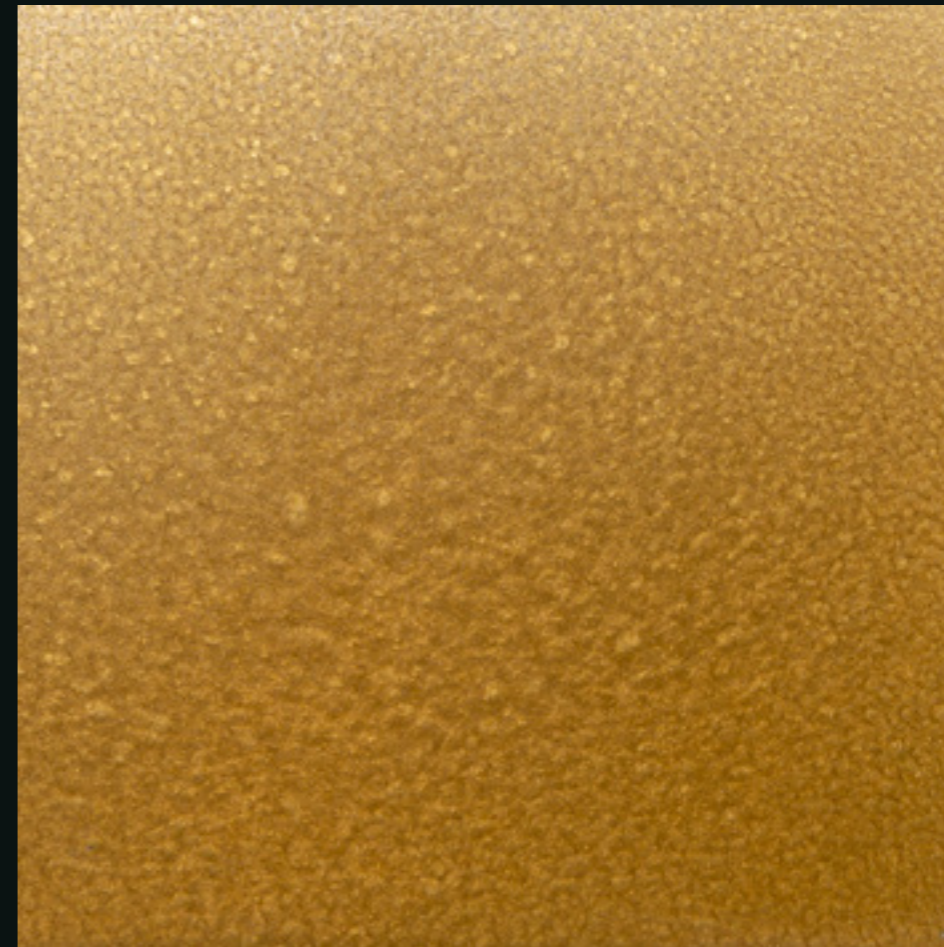
C.8 EFFETTO: ORO DELABRÈ
MATERIALE: STUCCO BASE CALCE - PATINATURA 3 COLORI
COLORE: MOKA, KING MIDAS GOLD
FINITURA: LUCIDA



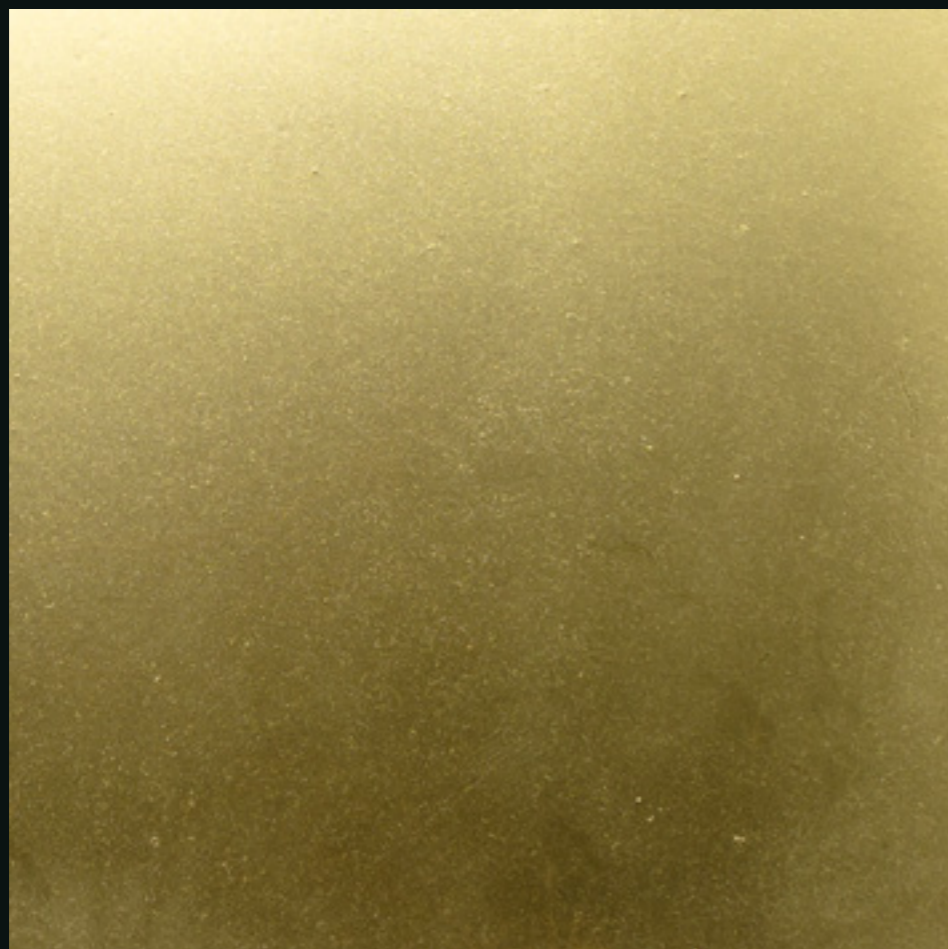
C.9 EFFETTO: GOLDEN WAVE
MATERIALE: MICROCEMENTO FOGLIA ORO
COLORE: ORO
FINITURA: NATURALE



C.10 EFFETTO: ORO METALLIZZATO
MATERIALE: IMPERIUM (PAINT MAKERS)
COLORE: BASE GOLD
FINITURA: LUCIDA



C.11 EFFETTO: ORO METALLIZZATO
MATERIALE: AUTHENTIC METALLICS (PAINT MAKERS)
COLORE: GLAMOROUS GOLD
FINITURA: LUCIDA



C.12 EFFETTO: LACCATO ORO
MATERIALE: PORPORINA ORO
COLORE: ORO
FINITURA: LUCIDA



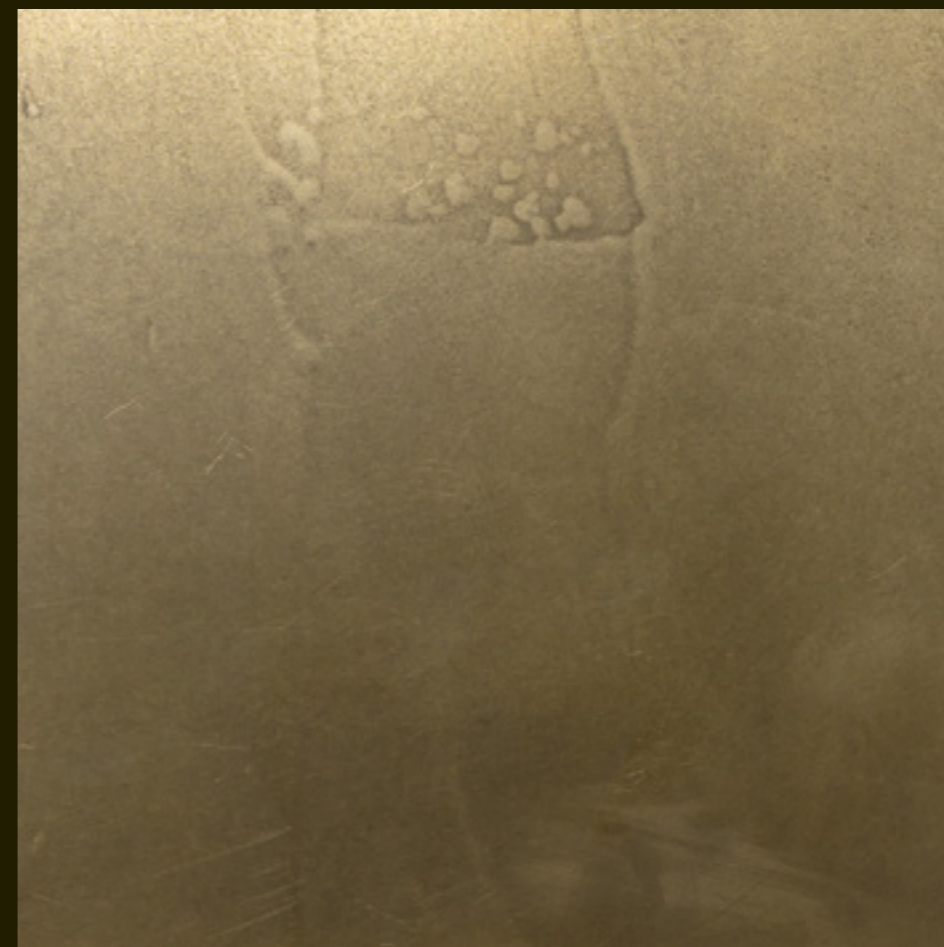
C.13 EFFETTO: GOLDEN EARTH
MATERIALE: MARMORINO FINE MATERIZZATO PORPORINA ORO
COLORE: ORO
FINITURA: LUCIDA



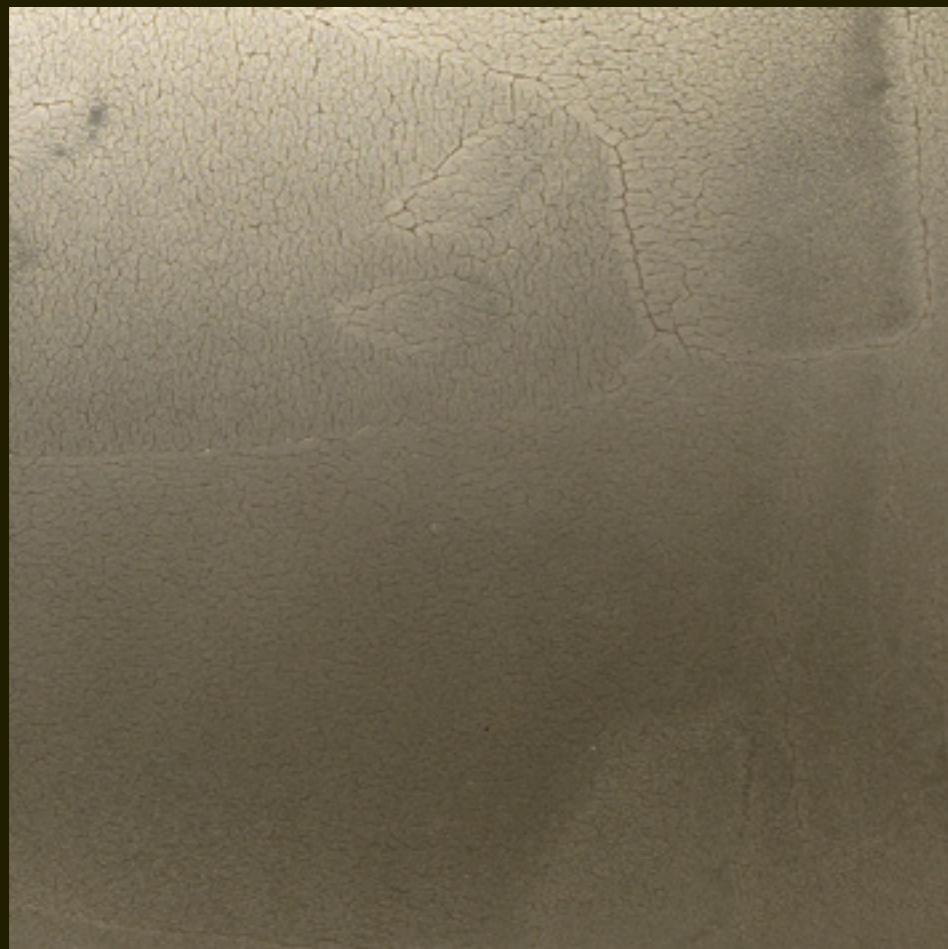
C.14 EFFETTO: ARABESQUE METAL LEAF
MATERIALE: MICROCEMENTO STAMPATO FOGLIA ORO
COLORE: PURE ANTIQUE GOLD
FINITURA: PATINATURA CON SAPONE E POLVERE DI BRONZO



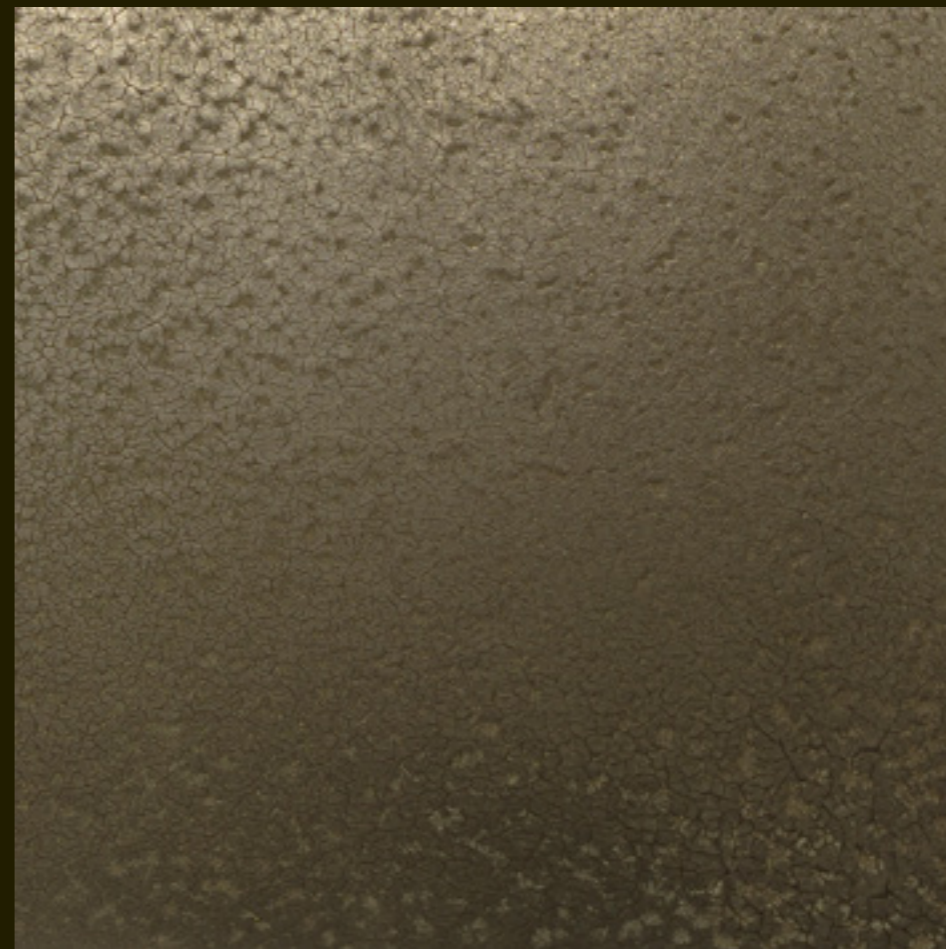
C.15 EFFETTO: VERSACE
MATERIALE: MARMORINO DI CALCE
COLORE: NERO / ORO
FINITURA: STAMPATO



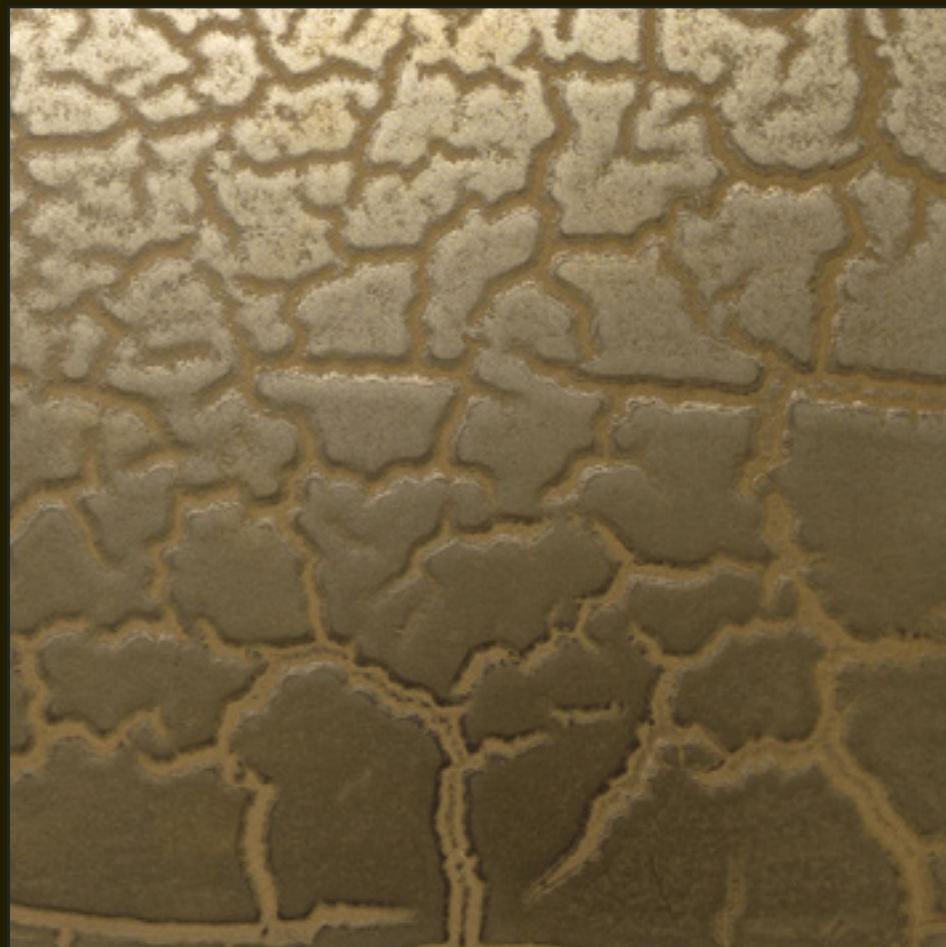
D.1 EFFETTO: BRONZO LAMINA
MATERIALE: RESINA AUTHENTIC METAL (PAINT MAKERS)
COLORE: TALOS BRONZE
FINITURA: LUCIDA



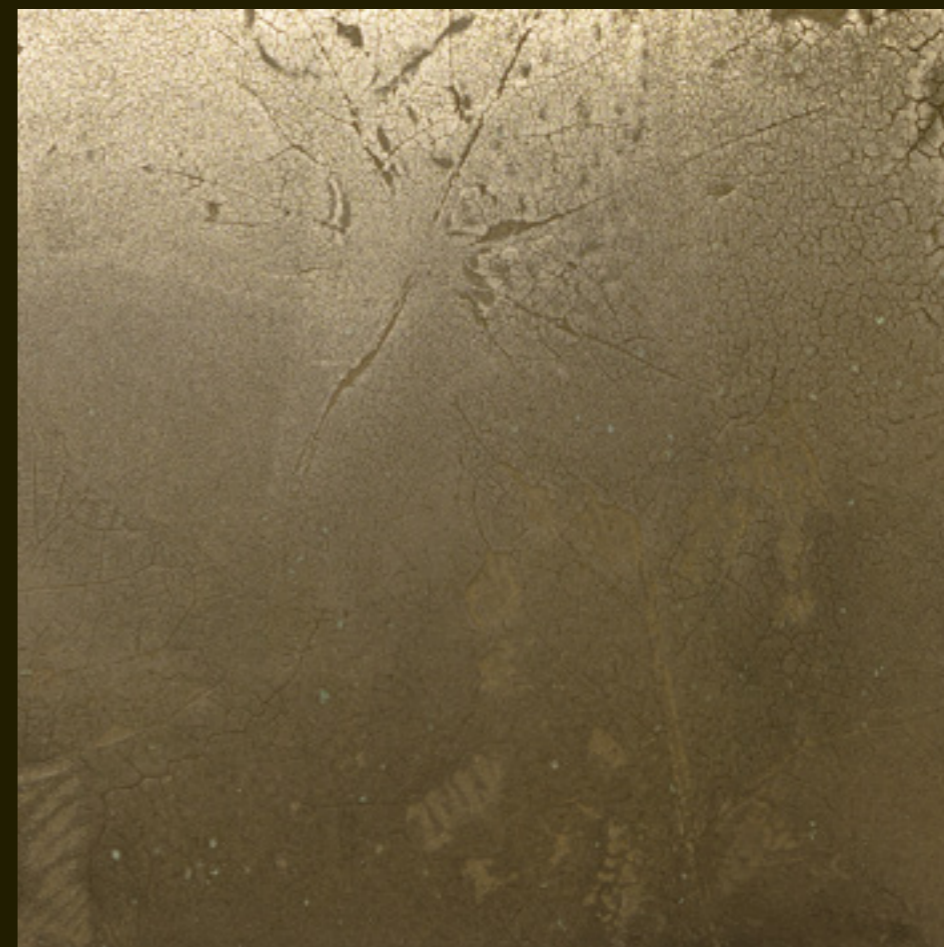
D.2 EFFETTO: BRONZO LAMINA
MATERIALE: PURE METAL (RESINE STRUTTURATE)
COLORE: BRONZE
FINITURA: LUCIDA



D.3 EFFETTO: BRONZO LAMINA TEXTURE CRACLÈ
MATERIALE: PURE METAL (RESINE STRUTTURATE)
COLORE: BRONZE
FINITURA: LUCIDA



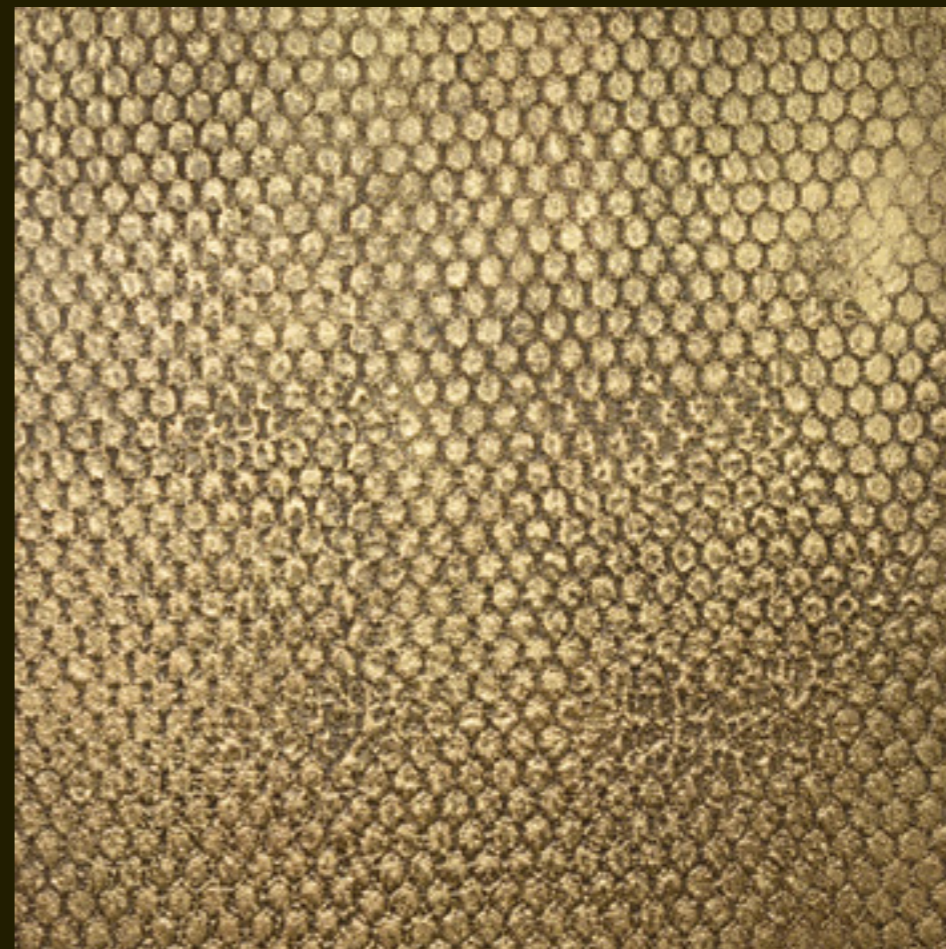
D.3B EFFETTO: BRONZO LAMINA TEXTURE CRACLÈ
MATERIALE: PURE METAL (RESINE STRUTTURATE)
COLORE: BRONZE
FINITURA: LUCIDA



D.4 EFFETTO: BRONZO LAMINA TEXTURE FOGLIE
MATERIALE: PURE METAL (RESINE STRUTTURATE)
COLORE: BRONZE
FINITURA: LUCIDA



D.5 EFFETTO: BRONZO FUSO
MATERIALE: MARMORINO NATURALE FINE
COLORE: NERO IMP 195 IMP 264
FINITURA: SATINATA



D.6 EFFETTO: BRONZO FUSO TEXTURIZZATO (NIDO D'APE)
MATERIALE: MARMORINO NATURALE FINE
COLORE: NERO IMP 195 IMP 264
FINITURA: SATINATA



D.7 EFFETTO: BRONZO FUSO TEXTURIZZATO (RIGATINO)
MATERIALE: MARMORINO NATURALE FINE
COLORE: NERO IMP 195 IMP 264
FINITURA: SATINATA



D.8 EFFETTO: BRONZO FUSO TEXTURIZZATO (MATERICO)
MATERIALE: MARMORINO NATURALE FINE
COLORE: NERO IMP 195 IMP 264
FINITURA: SATINATA



D.9 EFFETTO: BRONZO FUSO ANTICATO
MATERIALE: MARMORINO NATURALE FINE
COLORE: NERO IMP 195 IMP 264
FINITURA: SATINATA





E.1 EFFETTO: RAME LAMINA
MATERIALE: PURE METAL (RESINE STRUTTURATE)
COLORE: VENUS COPPER
FINITURA: LUCIDA





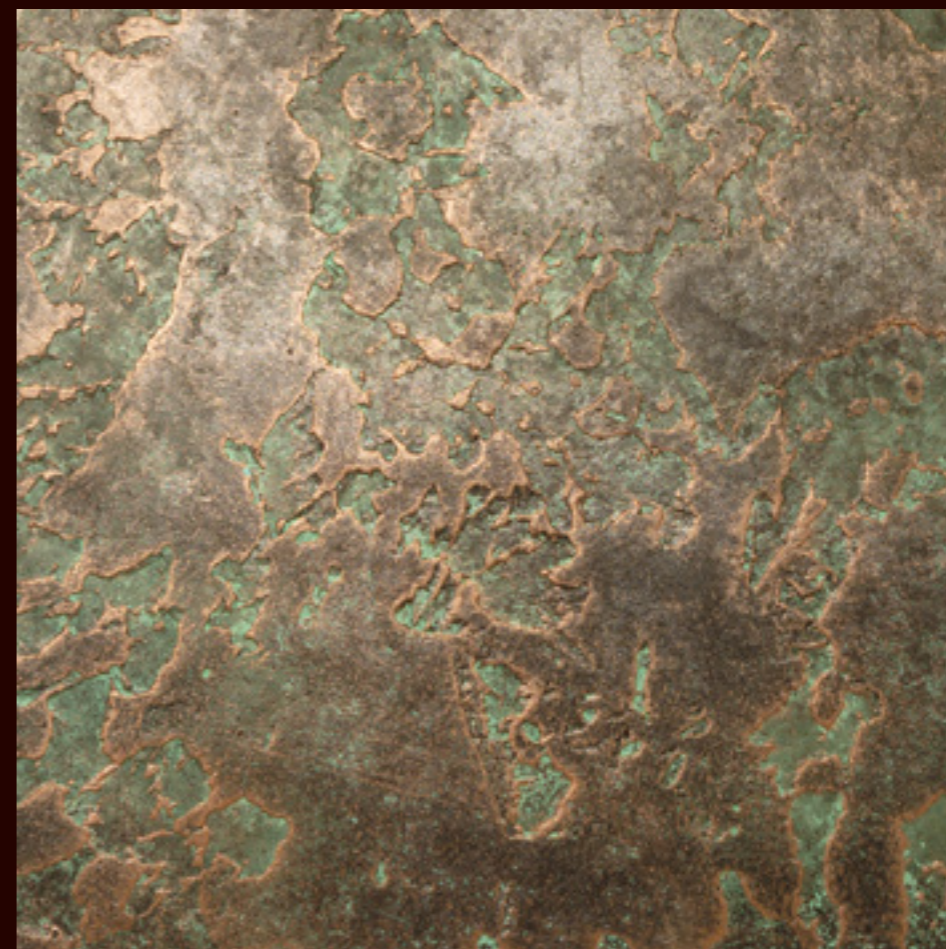
E.2 EFFETTO: RAME LAMINA TEXTURIZZATA
MATERIALE: PURE METAL (RESINE STRUTTURATE)
COLORE: VENUS COPPER
FINITURA: LUCIDA



E.3 EFFETTO: RAME LAMINA TEXTURE FOGLIE
MATERIALE: PURE METAL (RESINE STRUTTURATE)
COLORE: VENUS COPPER
FINITURA: LUCIDA



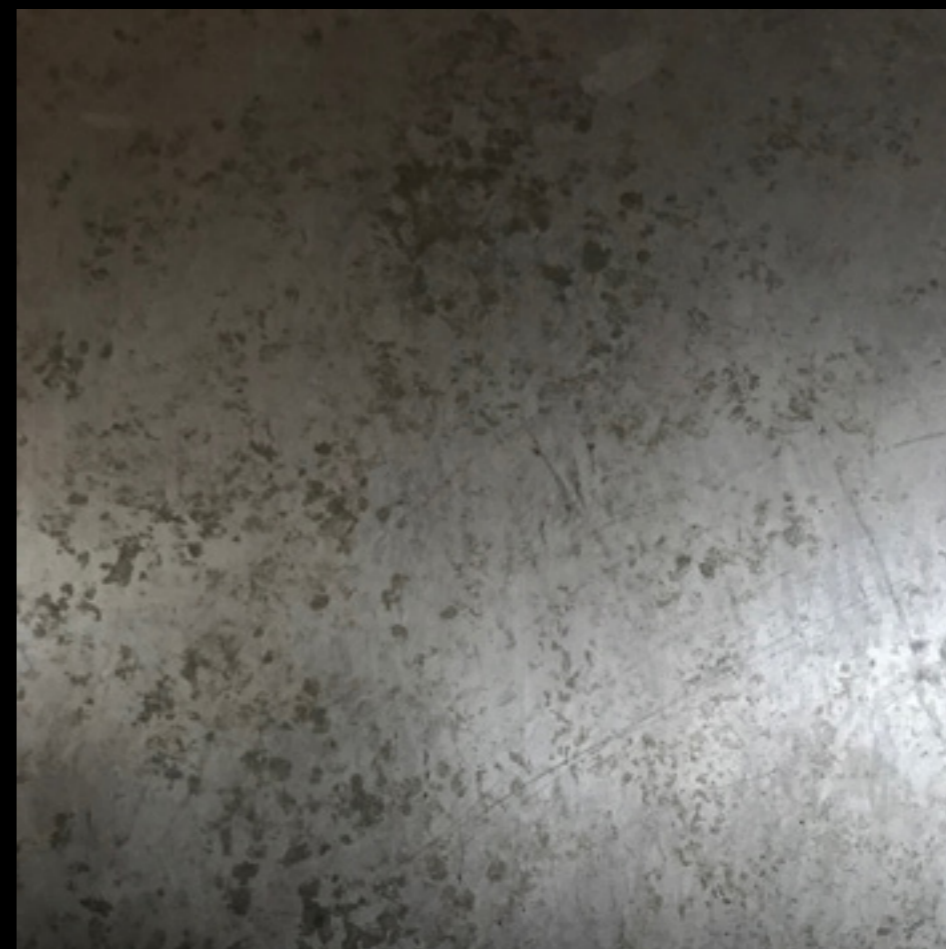
E.4 EFFETTO: MEMORIES METAL LEAF
MATERIALE: MICROCEMENTO STAMPATO FOGLIA RAME
COLORE: PURE ANTIQUE COPPER
FINITURA: PATINATURA CON SAPONE E POLVERE DI BRONZO



E.5 EFFETTO: RAME OSSIDATO MATERICO
MATERIALE: STUCCO BASE CALCE
COLORE: VERDIGRIS
FINITURA: SATINATA



F.1 EFFETTO: ZINCO ACIDATO
MATERIALE: MICRO STUCCO
COLORE: ORO MOON
FINITURA: TRASPARENTE BICOMPONENTE LUCIDA



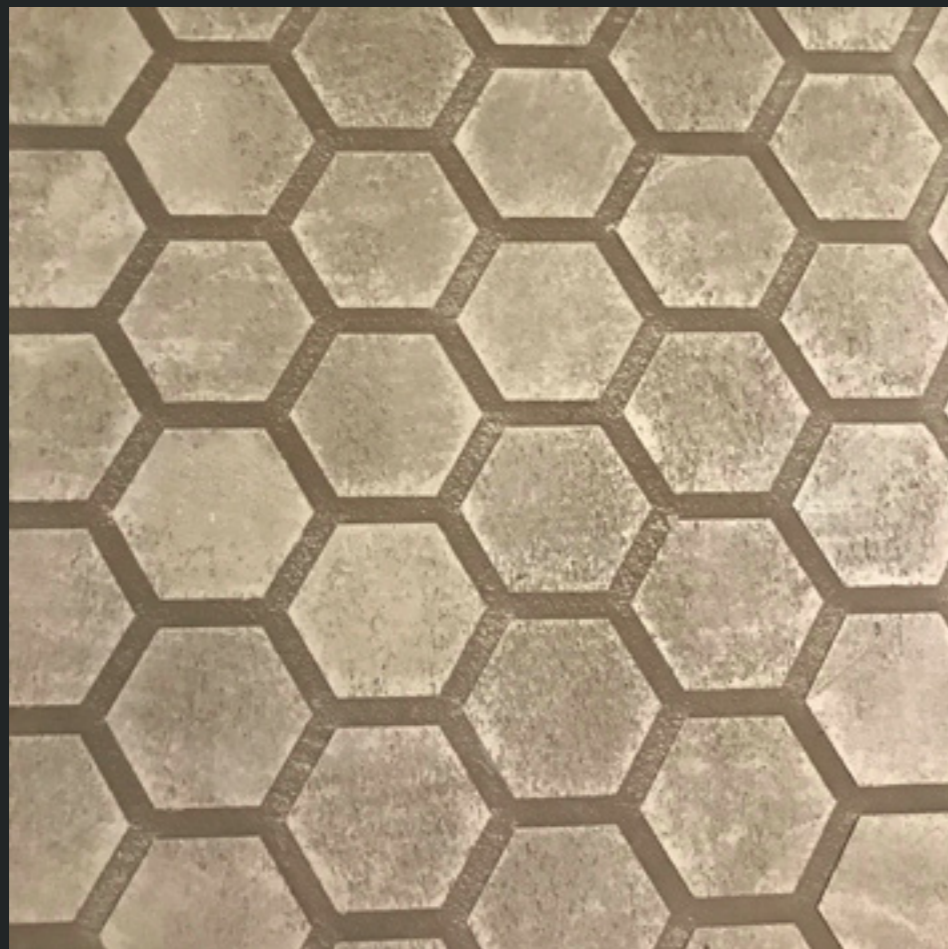
F.2 EFFETTO: ZINCO ANTICATO
MATERIALE: MICRO STUCCO
COLORE: ZINCO
FINITURA: TRASPARENTE BICOMPONENTE LUCIDA



G.1 EFFETTO: GESSATO
MATERIALE: MICROCEMENTO
COLORE: NERO / BRONZO
FINITURA: SAPONE DI MARSIGLIA



G.2 EFFETTO: NATURA DESIGN
MATERIALE: MICROCEMENTO
COLORE: TORTORA
FINITURA: SAPONE DI MARSIGLIA



G.3 EFFETTO: ESAGONI
MATERIALE: MICROCEMENTO
COLORE: CAPPUCCINO
FINITURA: SAPONE DI MARSIGLIA



G.4 EFFETTO: RIGATINO
MATERIALE: MICROCEMENTO
COLORE: BRONZO
FINITURA: SAPONE DI MARSIGLIA



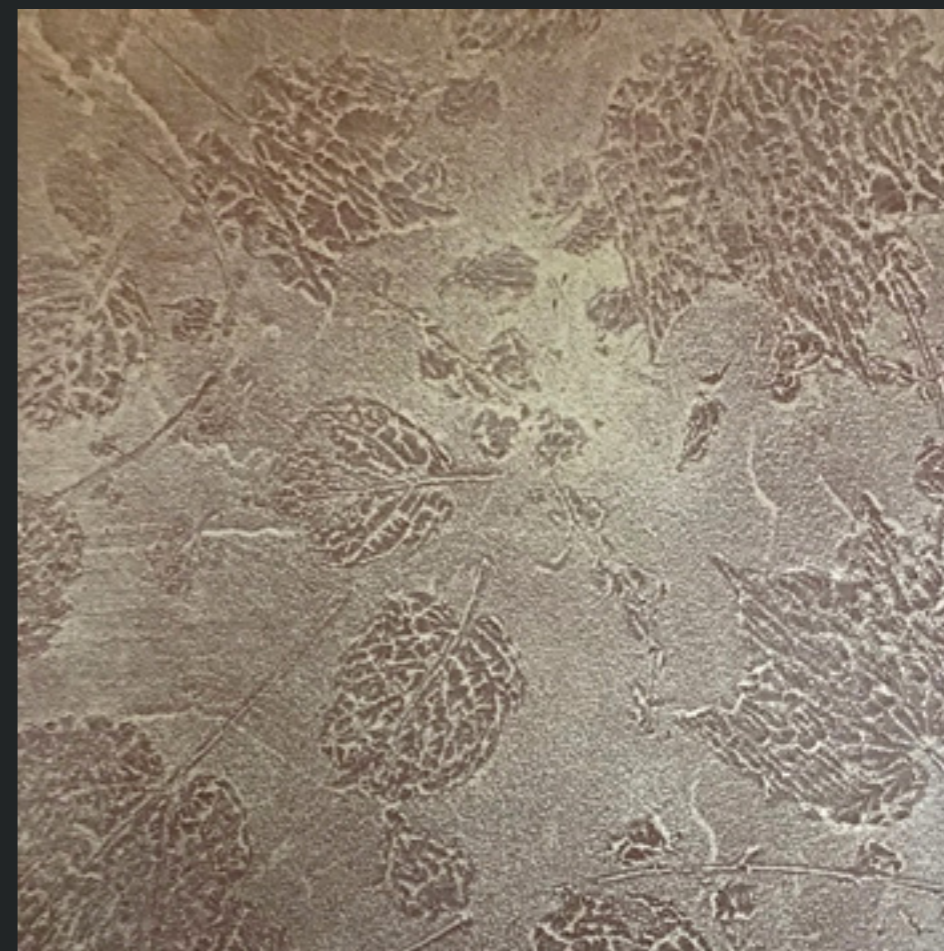
G.5 EFFETTO: TAPPEZZERIA
MATERIALE: MICROCEMENTO
COLORE: TERRACOTTA / RAME
FINITURA: SAPONE DI MARSIGLIA



G.6 EFFETTO: TAPPEZZERIA
MATERIALE: MICROCEMENTO
COLORE: TERRACOTTA / ORO
FINITURA: SAPONE DI MARSIGLIA



G.7 EFFETTO: FIGURE GEOMETRICHE
MATERIALE: MICROCEMENTO
COLORE: GRIGIO VELATURA ORO PALLIDO
FINITURA: SAPONE DI MARSIGLIA



G.8 EFFETTO: FOGLIE IMPRESSE
MATERIALE: MICROCEMENTO
COLORE: GINGER VELATURA ORO PALLIDO ROSATO
FINITURA: SAPONE DI MARSIGLIA



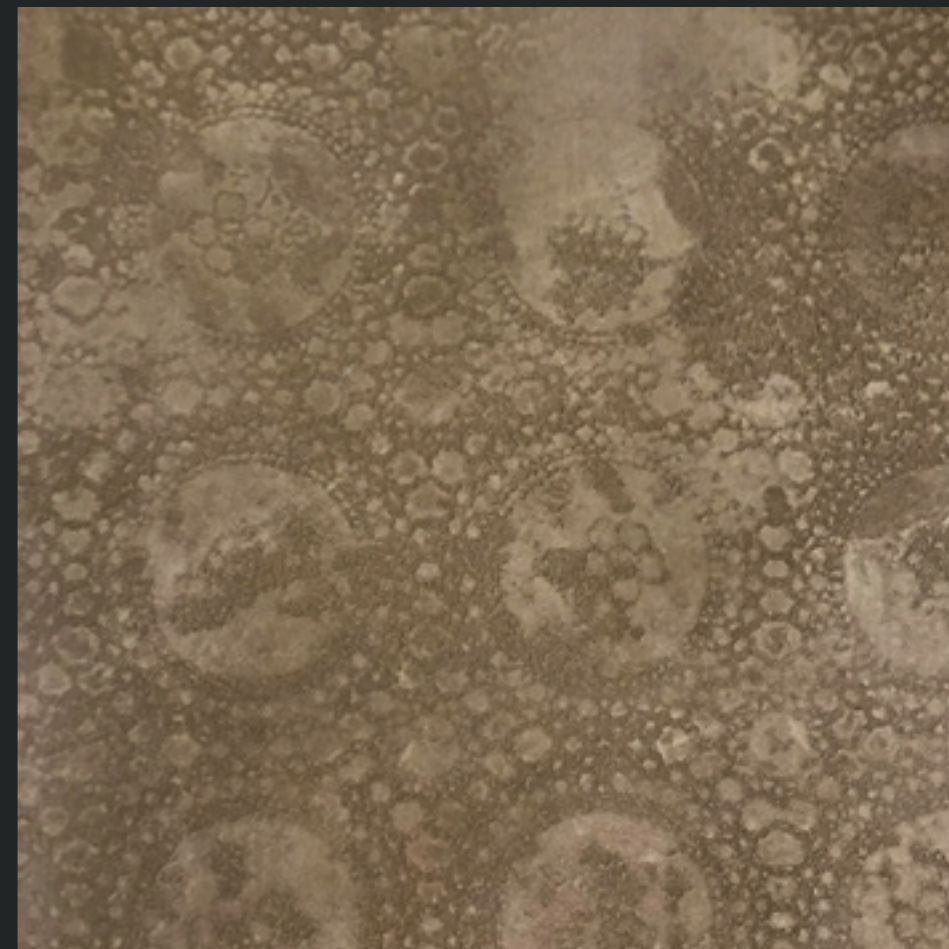
G.9 EFFETTO: NIDO D'APE
MATERIALE: MICROCEMENTO
COLORE: DUNE
FINITURA: SAPONE DI MARSIGLIA



G.10 EFFETTO: RIGATINO SOTTILE
MATERIALE: MICROCEMENTO
COLORE: LINO DORATO
FINITURA: SAPONE DI MARSIGLIA



G.11 EFFETTO: ONDE
MATERIALE: MICROCEMENTO
COLORE: SABBIA
FINITURA: SAPONE DI MARSIGLIA



G.12 EFFETTO: MEMORIE DI TESSUTO
MATERIALE: MICROCEMENTO
COLORE: CAFFELATTE
FINITURA: SAPONE DI MARSIGLIA



G.13 **EFFETTO:** KLIMT

MATERIALE: MICROCEMENTO CON VELATURE ARGENTO

COLORE: BIANCO / NERO / ARGENTO

FINITURA: SATINATA

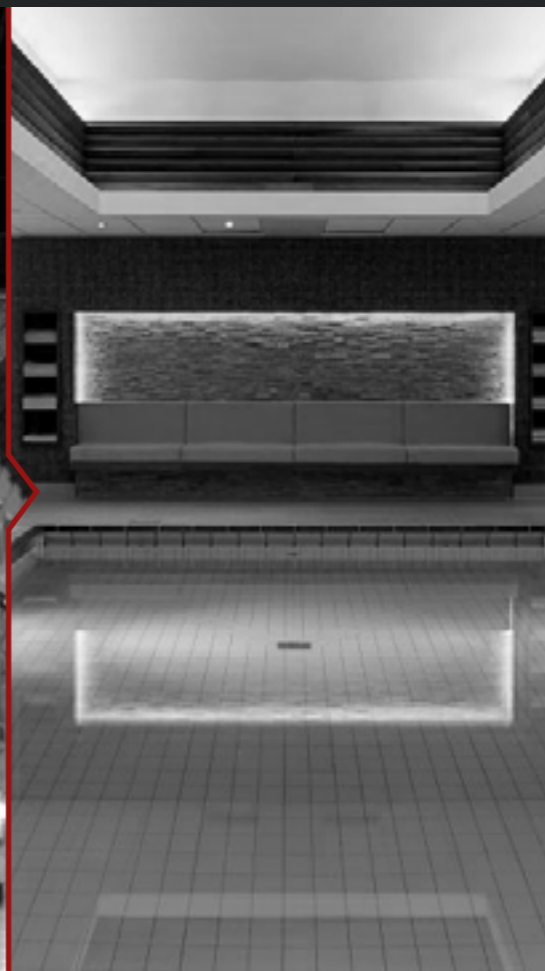


G.14 **EFFETTO:** TAPPETO

MATERIALE: MICROCEMENTO

COLORE: ROSA ANTICO

FINITURA: RESINA TRASPARENTE SATINATA



www.itsupmilano.com



+39 02 8137091



info@itsupmilano.com